

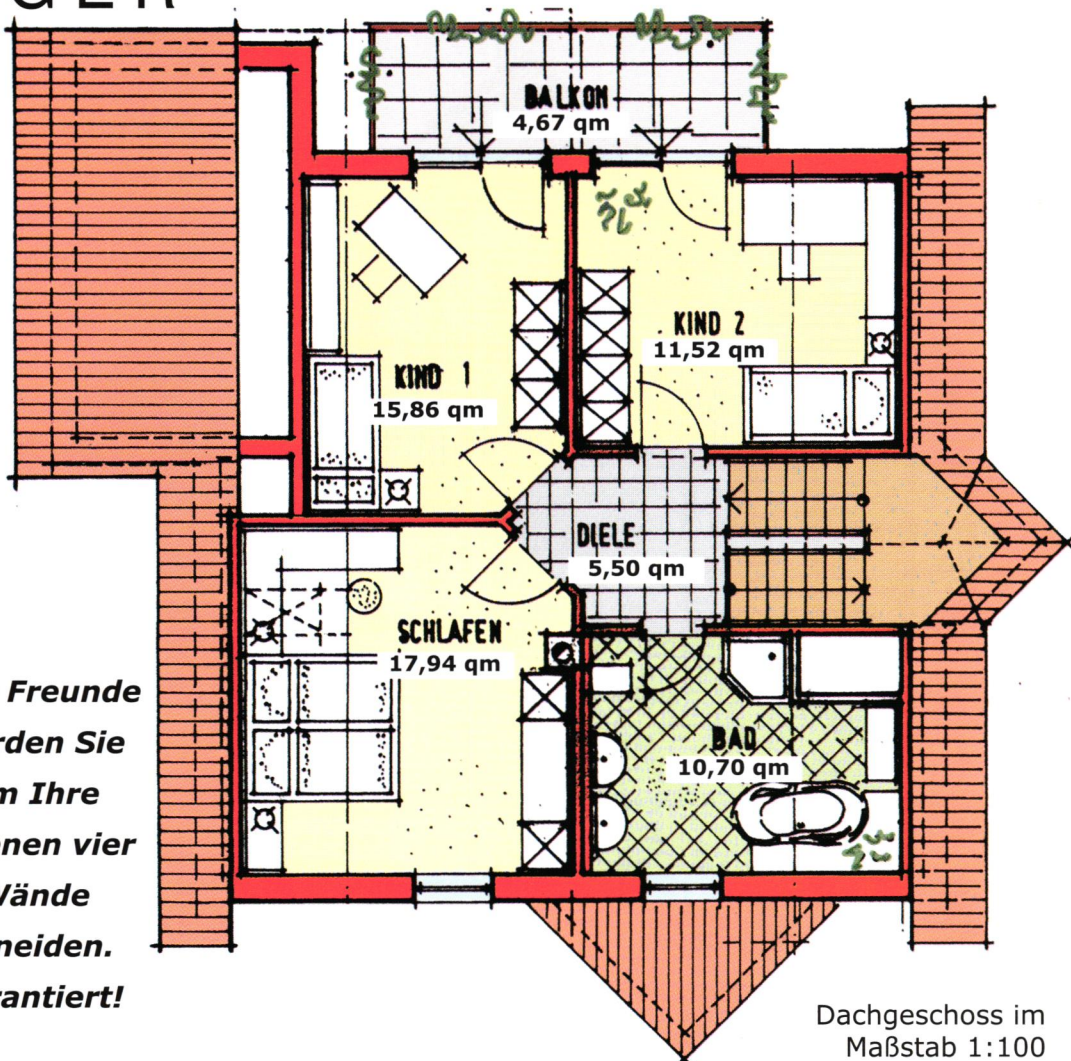
M A X

Haus **WALCHENSEE**

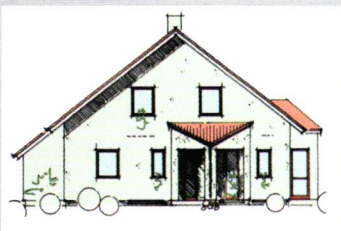
D E N Z I N G E R

G M B H

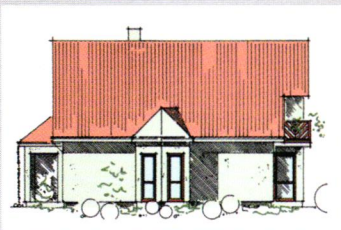
M
D



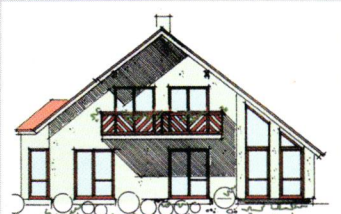
**Ihre Freunde
werden Sie
um Ihre
eigenen vier
Wände
beneiden.
Garantiert!**



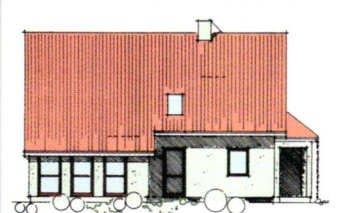
Ansicht von Osten (Eingang)



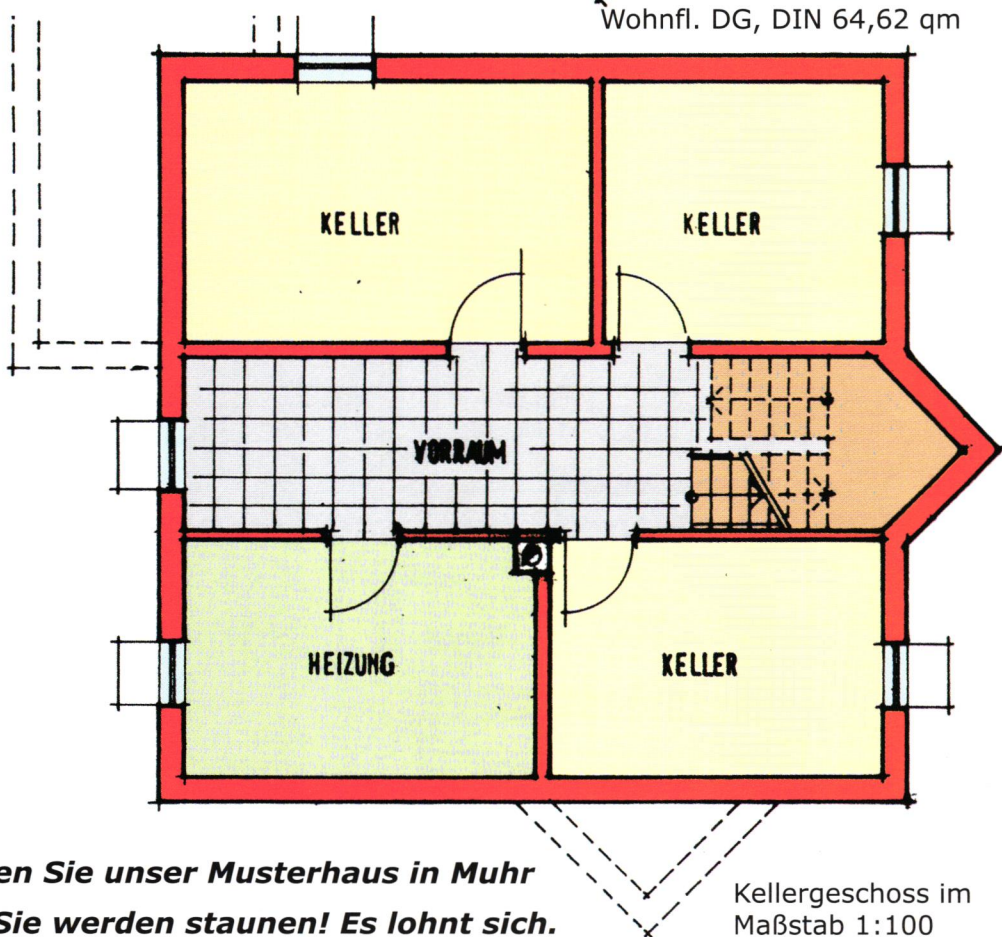
Ansicht von Norden



Ansicht von Westen (Garten)



Ansicht von Süden



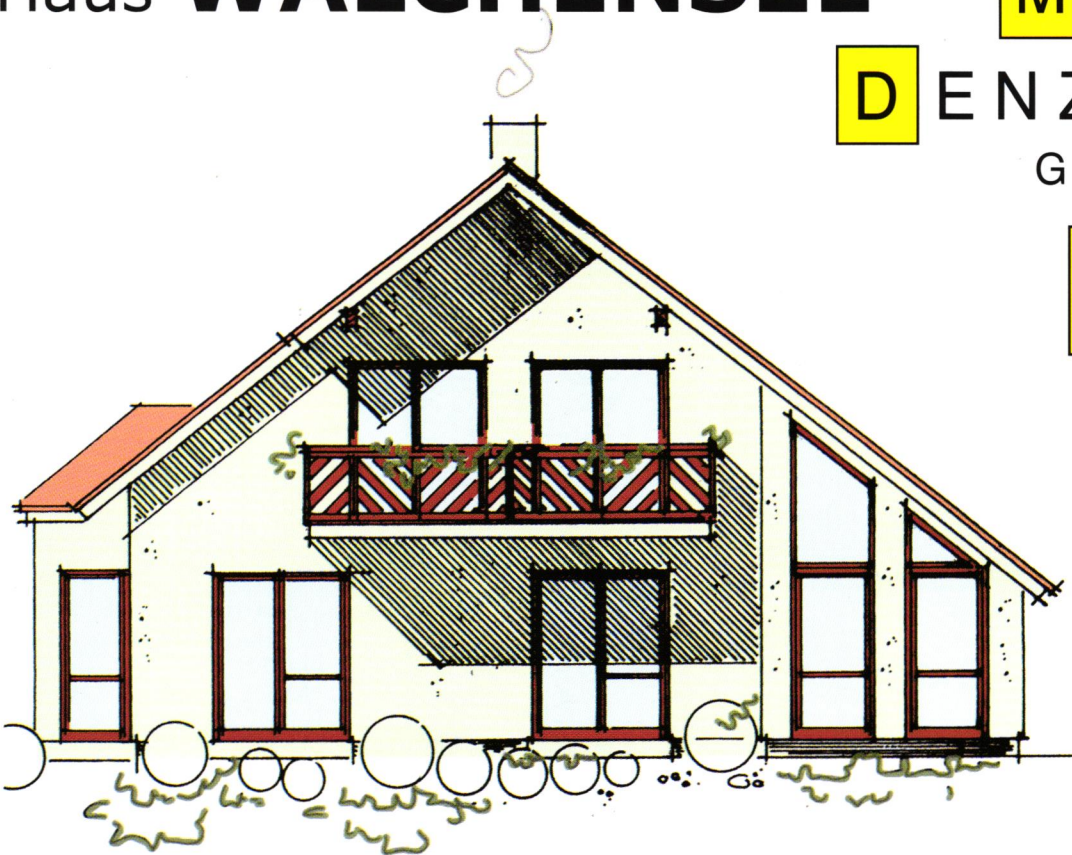
**Besuchen Sie unser Musterhaus in Muhr
am See. Sie werden staunen! Es lohnt sich.**

Haus WALCHENSEE

M A X

D E N Z I N G E R
G M B H

M
D



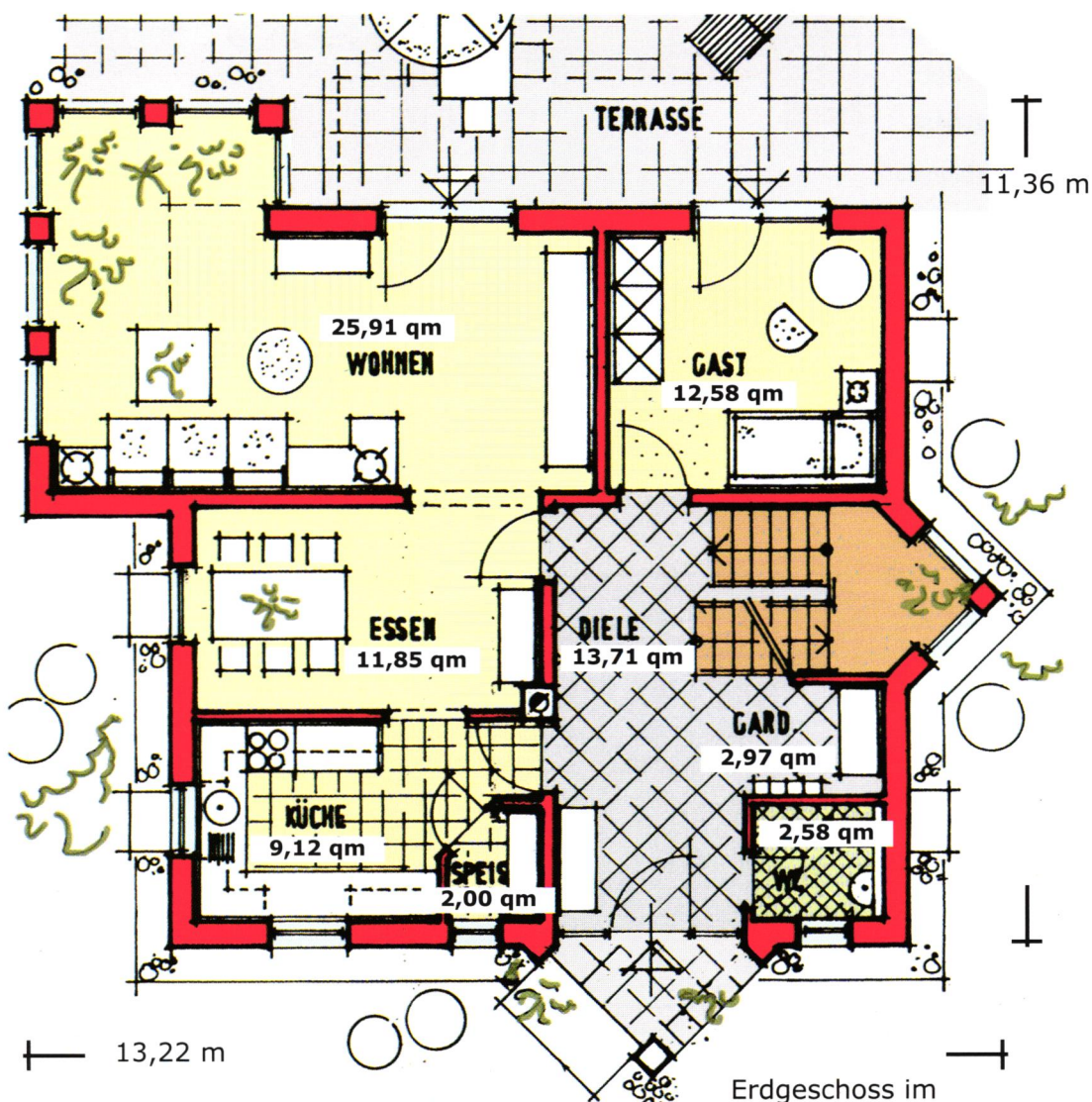
Haus WALCHENSEE

Länge: 13,22 m
Breite: 11,36 m
Kniestock: 50 cm
Dachneigung: 38 Grad

Gesamtwohnfläche: 151,45 qm
abzgl. 3% Putz: 146,91 qm
Wohnnutzfläche: 155,12 qm
(ohne Terrassen)

Erdgeschoss:
Wohnen 25,91 qm
Essen 11,85 qm
Küche 9,12 qm
Abstellraum 2,00 qm
WC 2,58 qm
Garderobe 2,97 qm
Diele 13,71 qm
Gästezimmer 12,58 qm

Dachgeschoss:
Eltern 17,94 qm
Kind 1 15,86 qm
Kind 2 11,52 qm
Bad 10,70 qm
Diele 5,50 qm
Balkon 4,67 qm



Erdgeschoss im Maßstab 1:100
Wohnfl. EG, DIN 80,72 qm



Bahnhofstrasse 7
91735 Muhr am See
Tel. 09831 / 37 68
Fax 09831 / 92 80
www.md-immo.de