

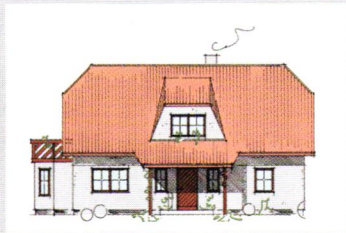
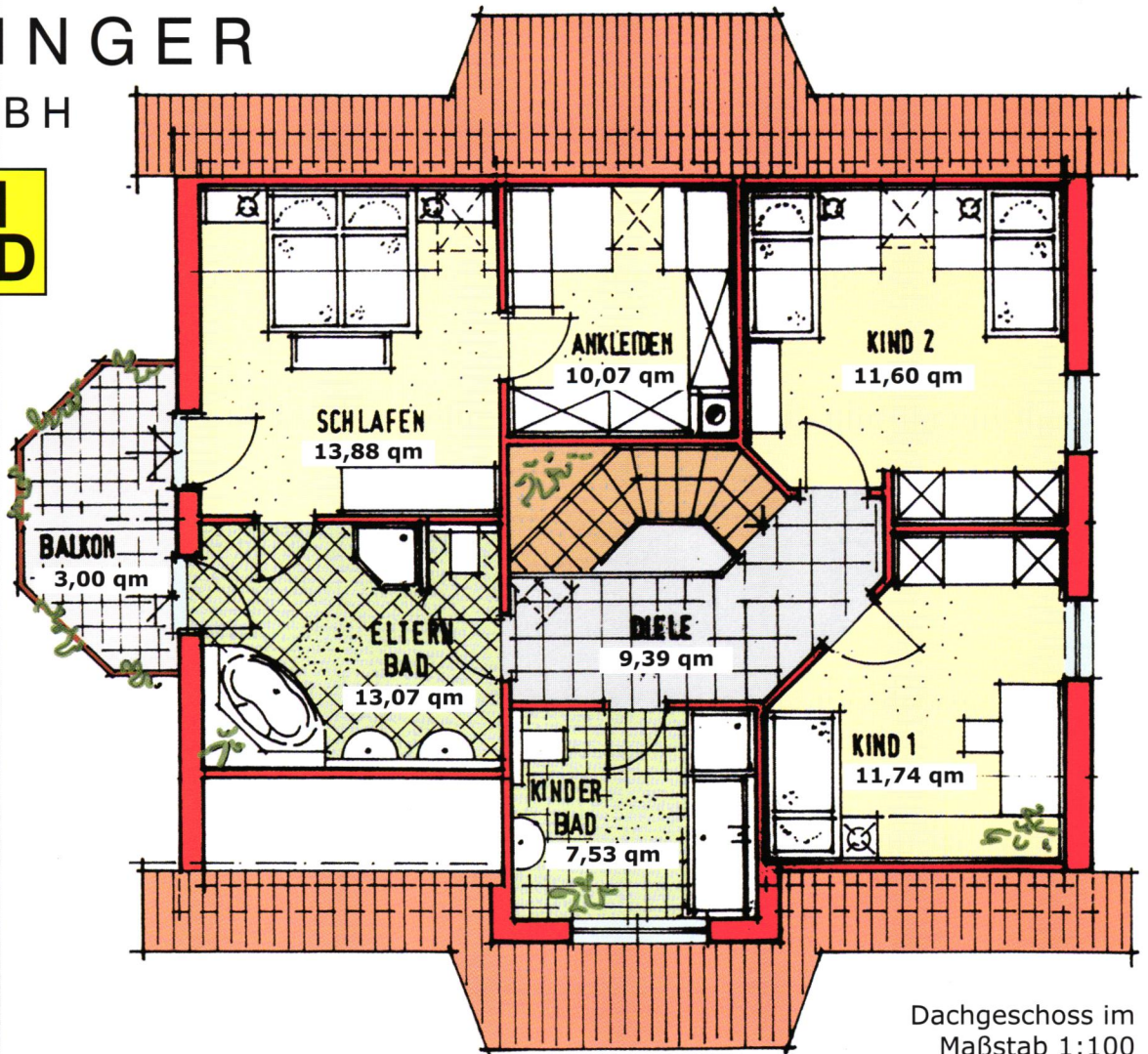
**M** A X

# Haus **TEGERNSEE**

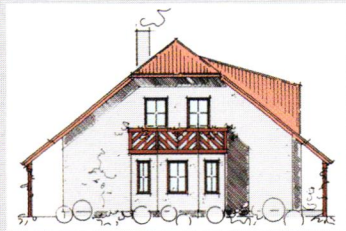
**D** E N Z I N G E R

G M B H

**M**  
**D**



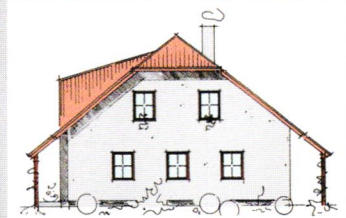
Ansicht von Norden (Eingang)



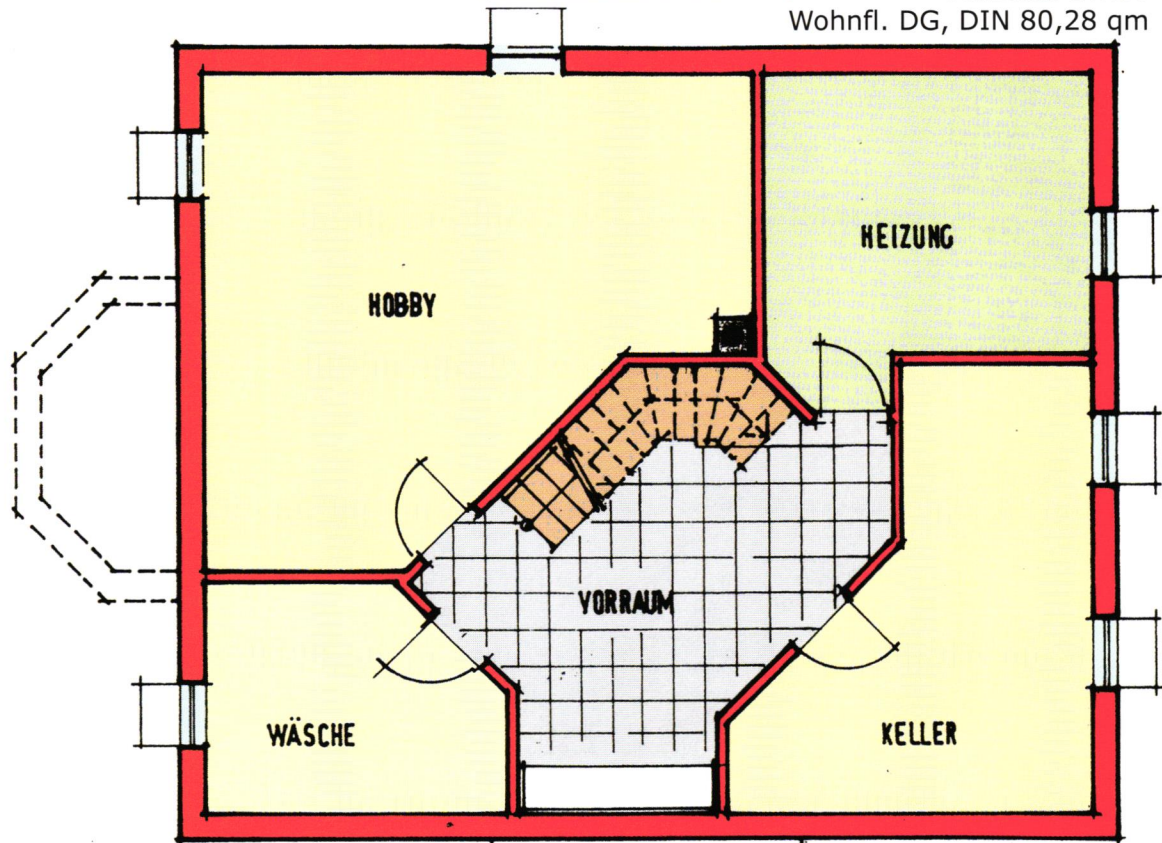
Ansicht von Osten



Ansicht von Süden (Garten)



Ansicht von Westen



**Besuchen Sie unser Musterhaus in Muhr am See.**

**Sie werden staunen! Es lohnt sich.**

Kellergeschoss im Maßstab 1:100

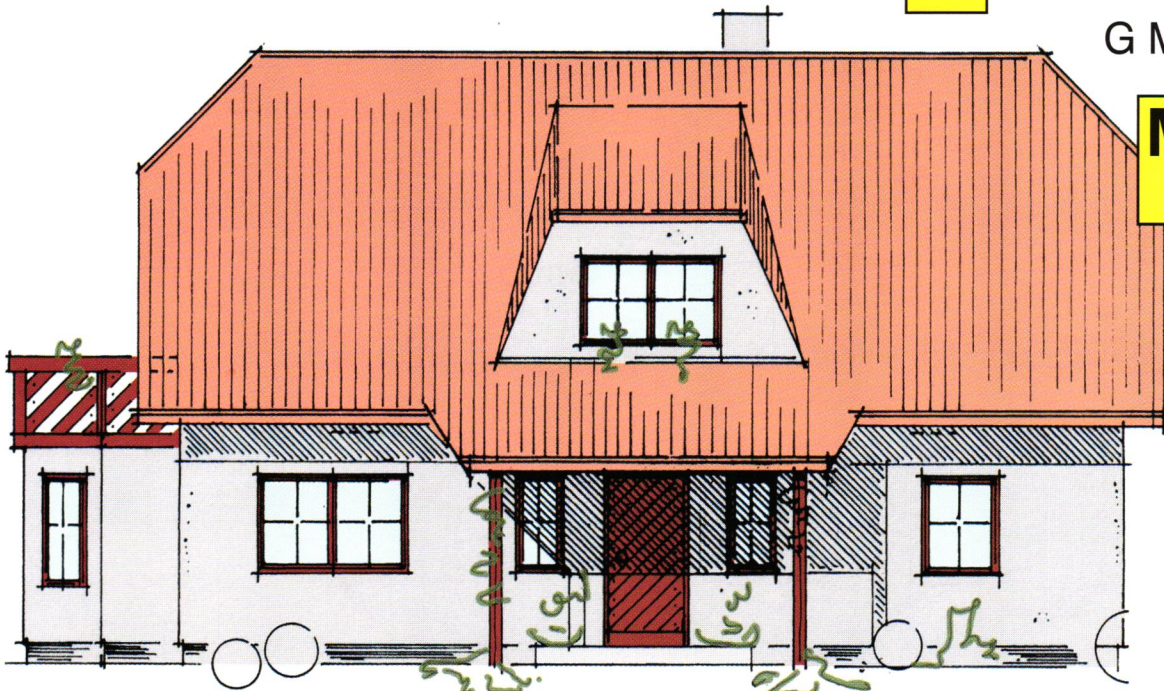
# Haus **TEGERNSEE**

**M** A X

**D** E N Z I N G E R

G M B H

**M**  
**D**



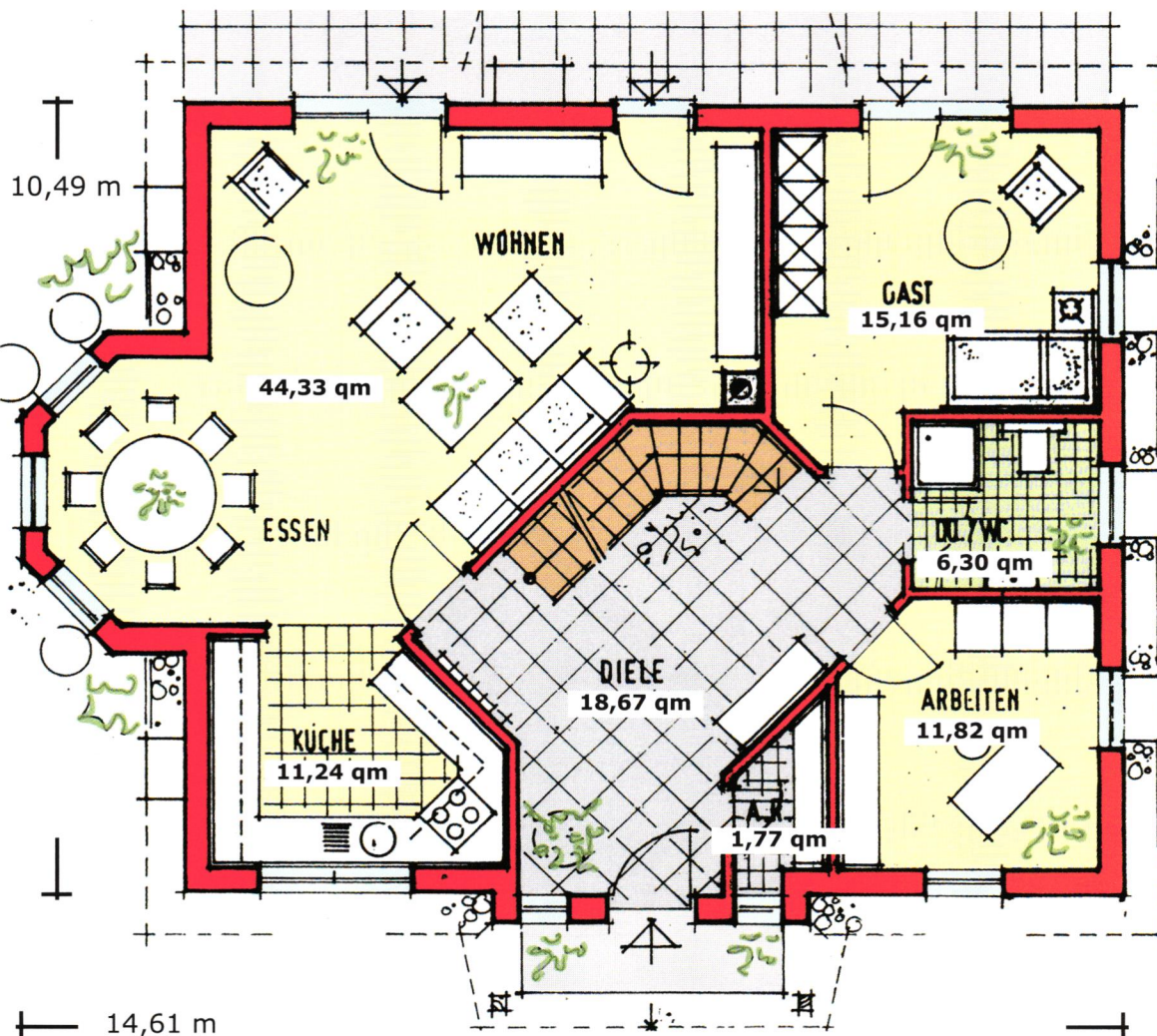
## Haus **TEGERNSEE**

Länge: 14,61 m  
Breite: 10,49 m  
Kniestock: 50 cm  
Dachneigung: 38 Grad

Gesamtwohnfläche: 189,56 qm  
abzgl. 3% Putz: 183,87 qm  
Wohnnutzfläche: 206,15 qm  
(ohne Terrassen)

**Erdgeschoss:**  
Wohnen/Essen 44,33 qm  
Küche 11,24 qm  
Gästezimmer 15,16 qm  
Dusche/WC 6,30 qm  
Arbeiten 11,82 qm  
Abstellraum 1,77 qm  
Diele 18,67 qm

**Dachgeschoss:**  
Eltern 13,88 qm  
Ankleiden 10,07 qm  
Bad 13,07 qm  
Kind 1 11,74 qm  
Kind 2 11,60 qm  
Kinderbad 7,53 qm  
Diele 9,39 qm  
Balkon 3,00 qm



**LANG & LANG**  
WOHNBAU GMBH



Bahnhofstrasse 7  
91735 Muhr am See  
Tel. 09831 / 37 68  
Fax 09831 / 92 80  
www.md-immo.de

Erdgeschoss im  
Maßstab 1:100  
Wohnfl. EG, DIN 109,29 qm