

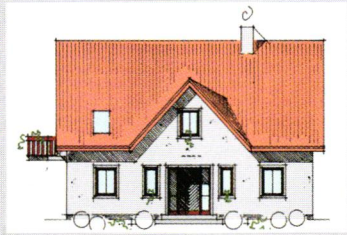
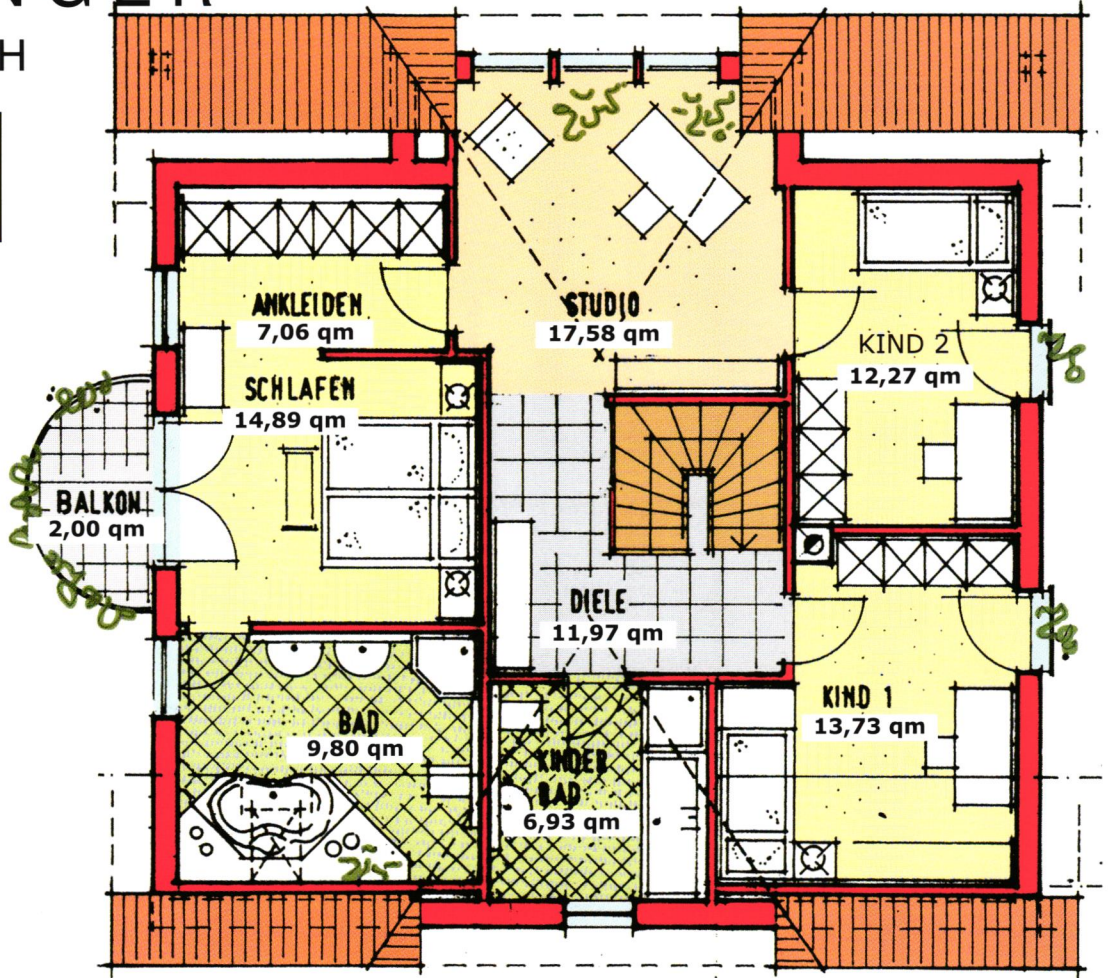
M A X

Haus **SCHLIERSEE**

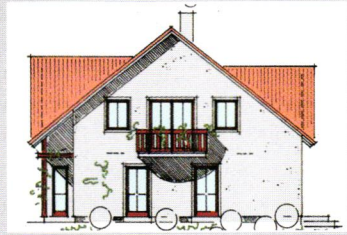
D E N Z I N G E R

G M B H

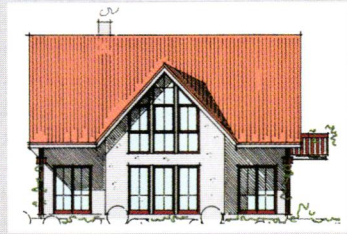
M
D



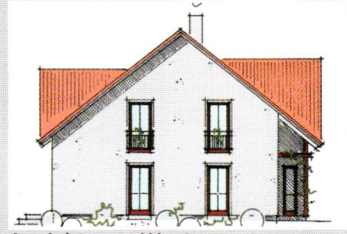
Ansicht von Norden



Ansicht von Osten

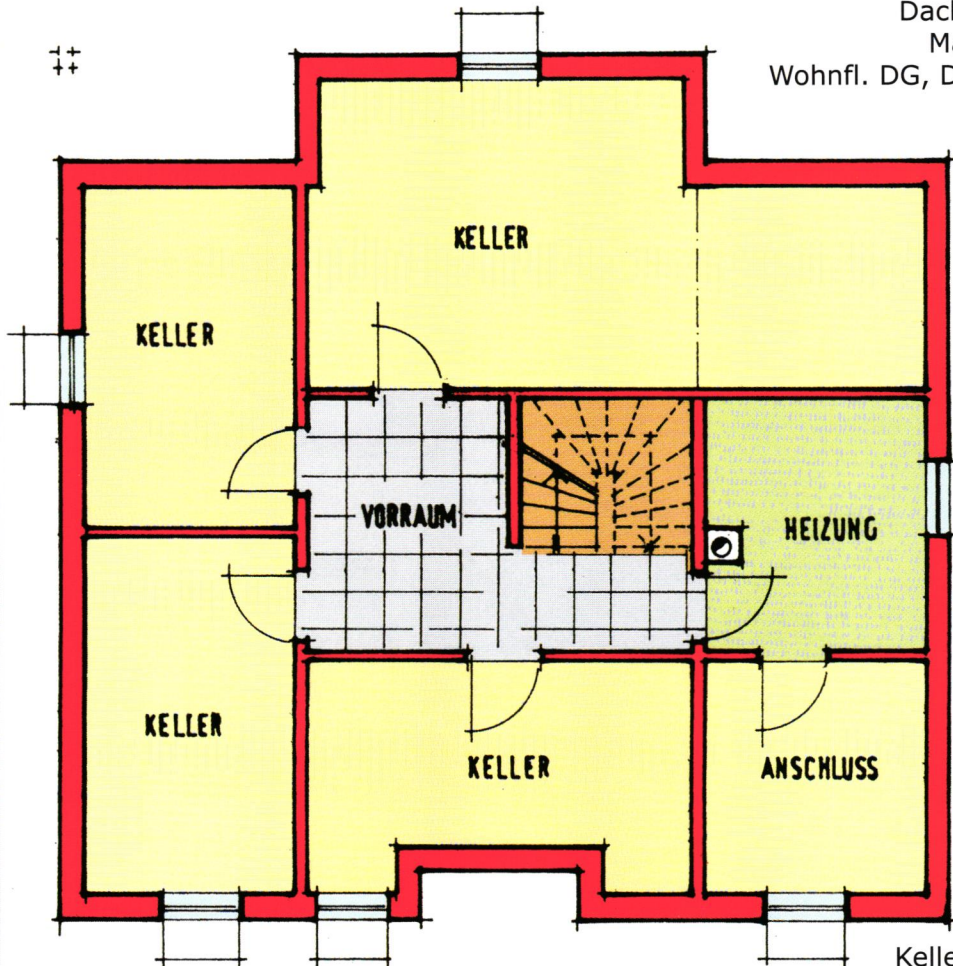


Ansicht von Süden (Garten)



Ansicht von Westen

Dachgeschoss im
Maßstab 1:100
Wohnfl. DG, DIN 96,23 qm



*Besuchen
Sie unser
Musterhaus
in Muhr am
See. Sie
werden
staunen! Es
lohnt sich.*

Kellergeschoss im
Maßstab 1:100

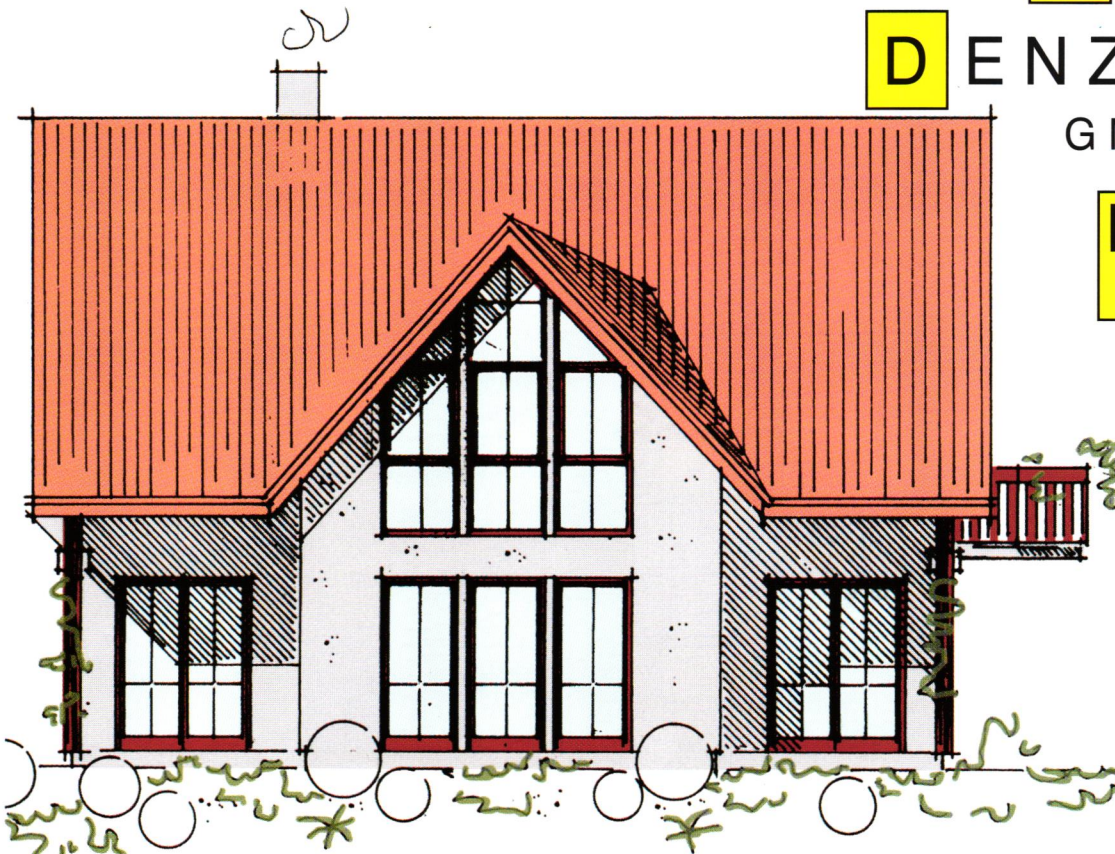
Haus SCHLIERSEE

M A X

D E N Z I N G E R

G M B H

M
D



Haus SCHLIERSEE

Länge: 11,74 m
Breite: 11,49 m
Kniestock: 50 cm
Dachneigung: 38 Grad

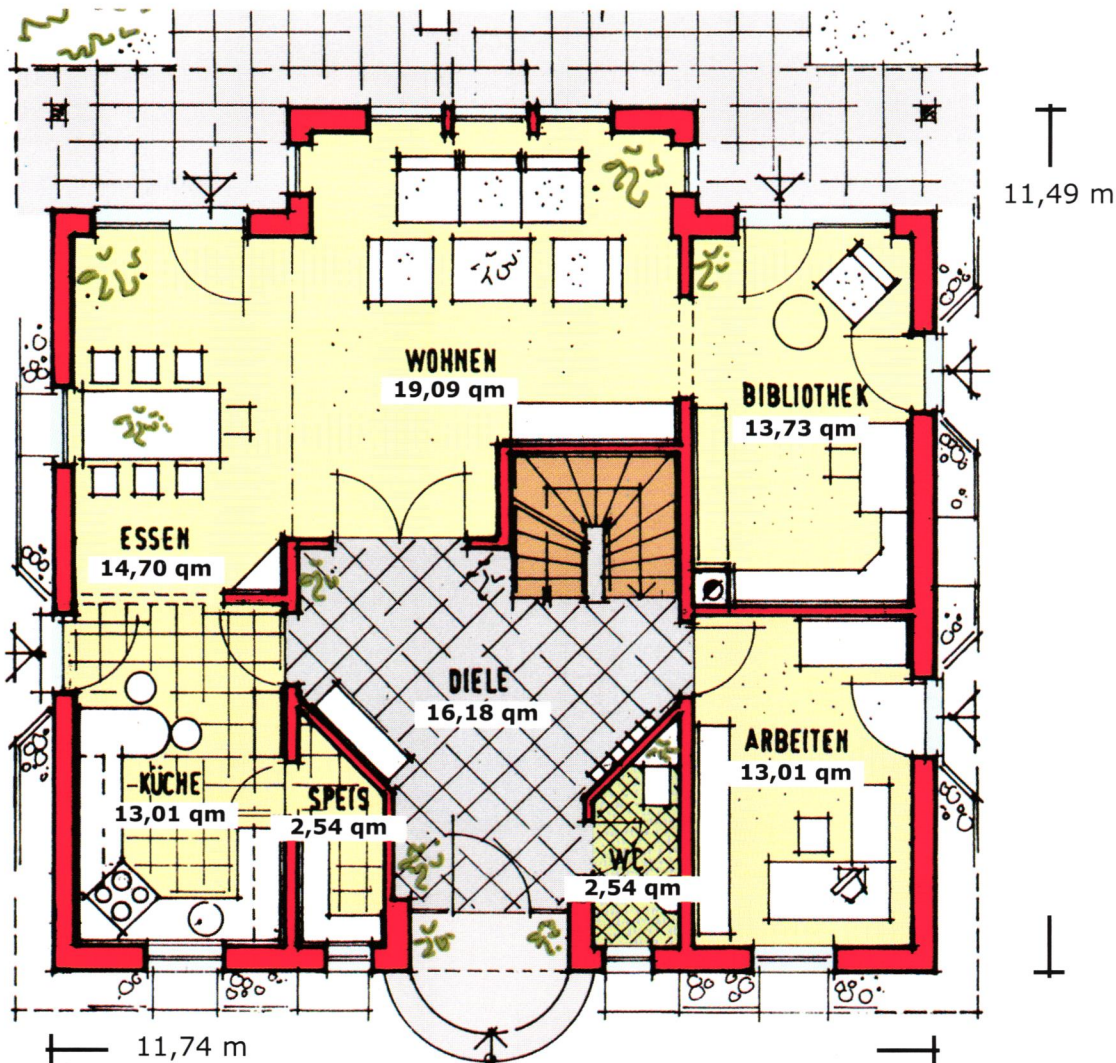
Gesamtwohnfläche: 191,03 qm
abzgl. 3% Putz: 185,30 qm
Wohnnutzfläche: 202,31 qm
(ohne Terrassen)

Erdgeschoss:

Wohnen 19,09 qm
Essen 14,70 qm
Bibliothek 13,73 qm
Küche 13,01 qm
Arbeiten 13,01 qm
WC 2,54 qm
Diele 16,18 qm
Abstellraum 2,54 qm

Dachgeschoss:

Eltern 14,89 qm
Ankleide 7,06 qm
Bad 9,80 qm
Kind 1 13,73 qm
Kind 2 12,27 qm
Kinderbad 6,93 qm
Diele 11,97 qm
Studio 17,58 qm
Balkon 2,00 qm



Erdgeschoss im
Maßstab 1:100
Wohnfl. EG, DIN 94,80 qm



Bahnhofstrasse 7
91735 Muhr am See
Tel. 09831 / 37 68
Fax 09831 / 92 80
www.md-immo.de