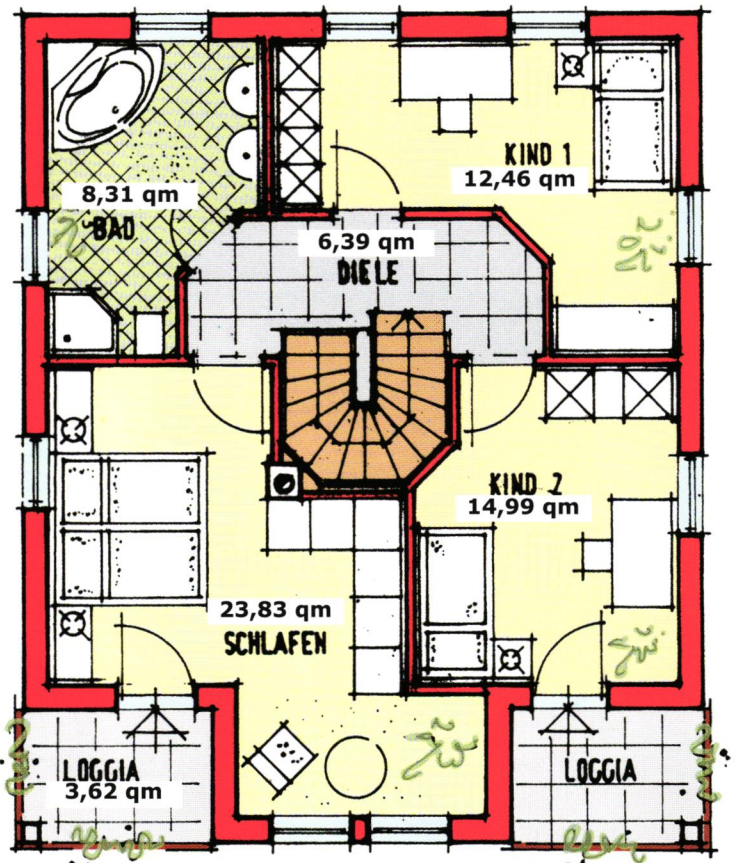


M A X

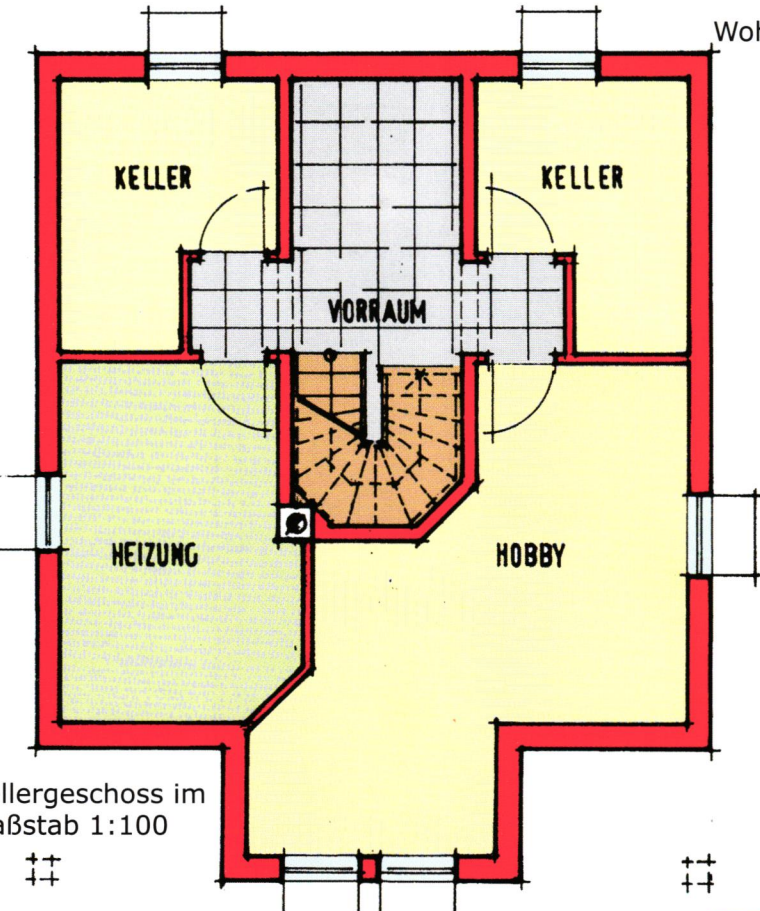
D E N Z I N G E R
G M B H

M
D

Haus **KÖNIGSSEE**



Dachgeschoss im Maßstab 1:100
Wohnfl. DG, DIN 69,60 qm



Kellergeschoss im Maßstab 1:100

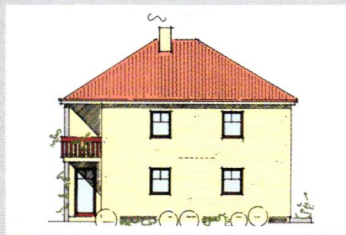


*Luxus pur
in den eigenen
vier Wänden!
Schauen Sie
mal bei uns
vorbei.*

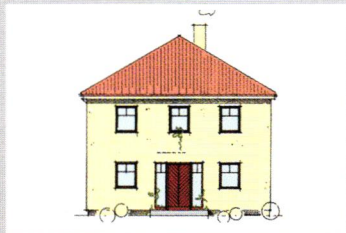
*Besuchen
Sie unser
Musterhaus
in Muhr am
See. Sie
werden
staunen! Es
lohnt sich.*



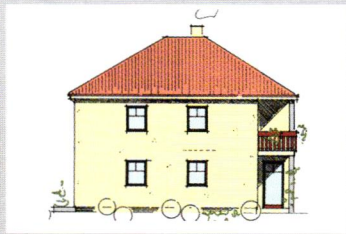
Ansicht von Süden



Ansicht von Osten



Ansicht von Norden



Ansicht von Westen

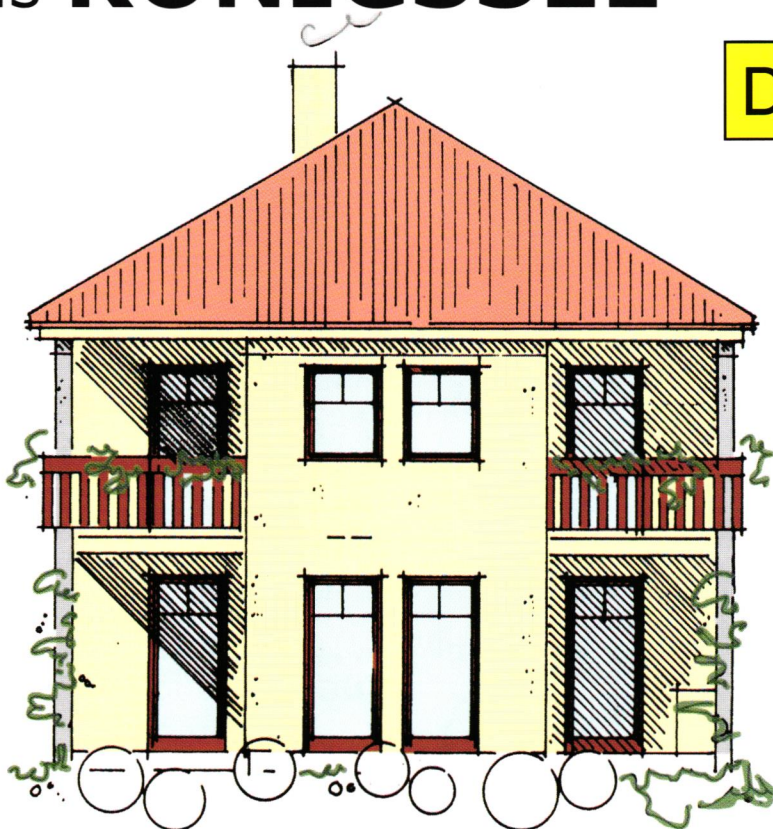
Haus KÖNIGSSEE

M A X

D E N Z I N G E R

G M B H

M
D



Haus KÖNIGSSEE

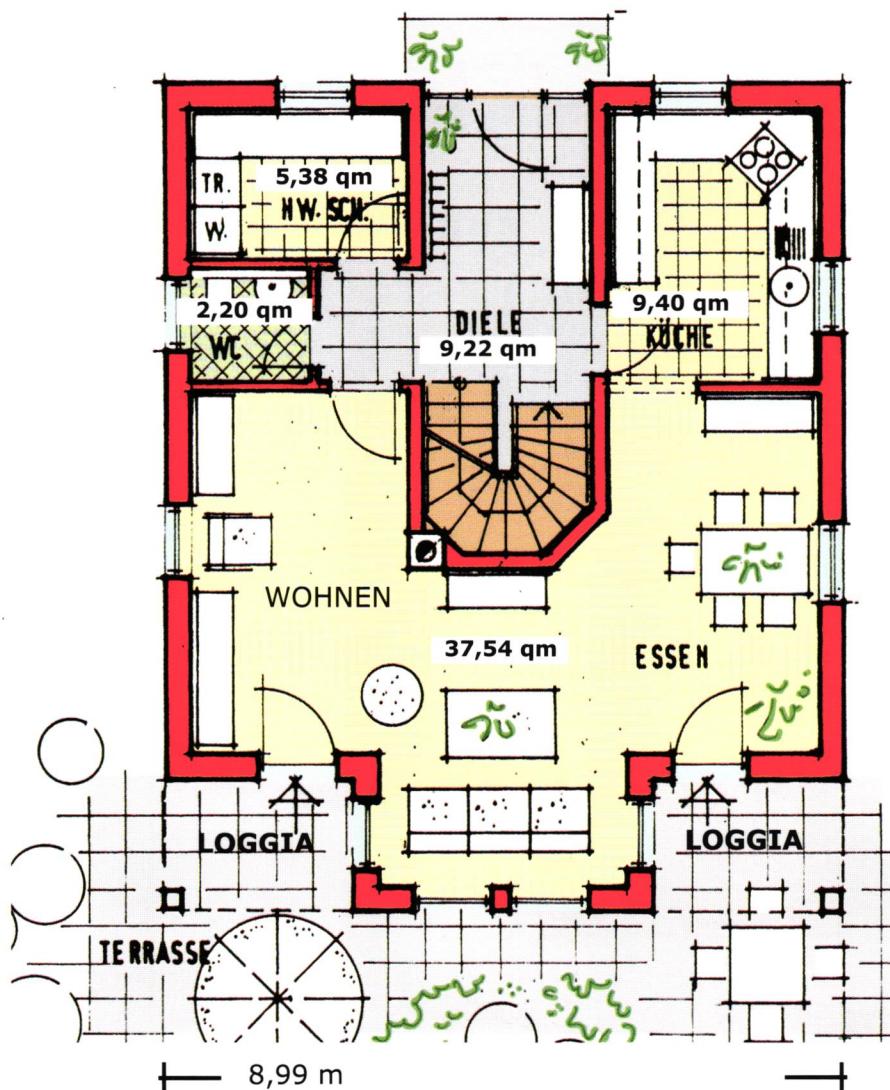
Länge: 10,99 m
Breite: 8,99 m
Kniestock: 0 cm
Dachneigung: 30 Grad

Gesamtwohnfläche: 141,07 qm
abzgl. 3% Putz: 136,96 qm
Wohnnutzfläche: 136,96 qm
(ohne Terrassen)

Erdgeschoss:
Wohnen/Essen 37,54 qm
Küche 9,40 qm
Hauswirtschaftsraum 5,38 qm
WC 2,20 qm
Diele 9,22 qm
Loggia 3,62 qm

Dachgeschoss:
Eltern 23,83 qm
Kind 1 12,46 qm
Kind 2 14,99 qm
Bad 8,31 qm
Diele 6,39 qm
Balkon 3,62 qm

↑
10,99 m



8,99 m

Erdgeschoss im
Maßstab 1:100
Wohnfl. EG, DIN 67,36 qm



Bahnhofstraße 7
91735 Muhr am See
Tel. 09831 / 37 68
Fax 09831 / 92 80
www.md-immo.de