

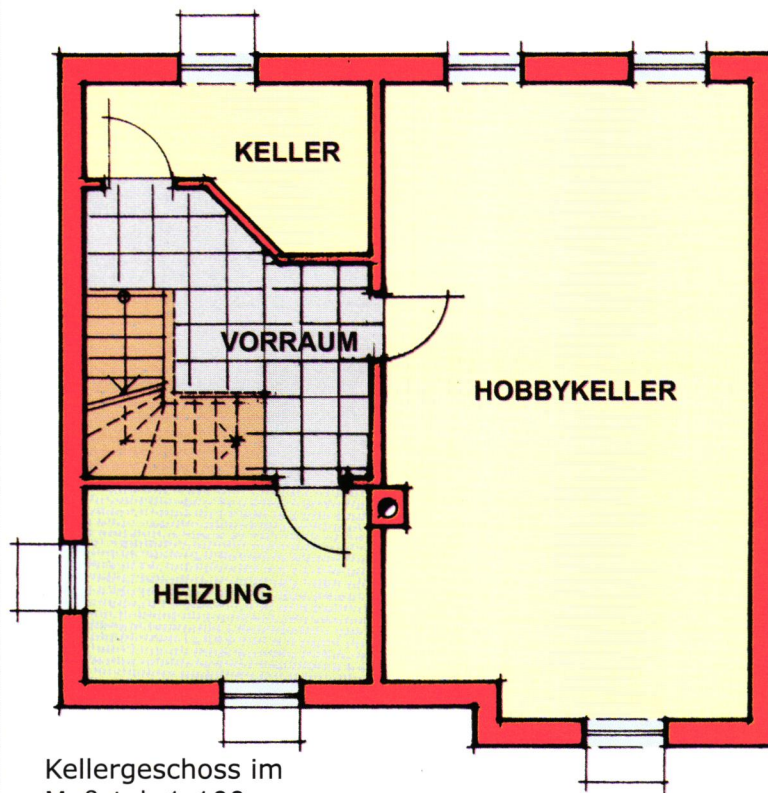
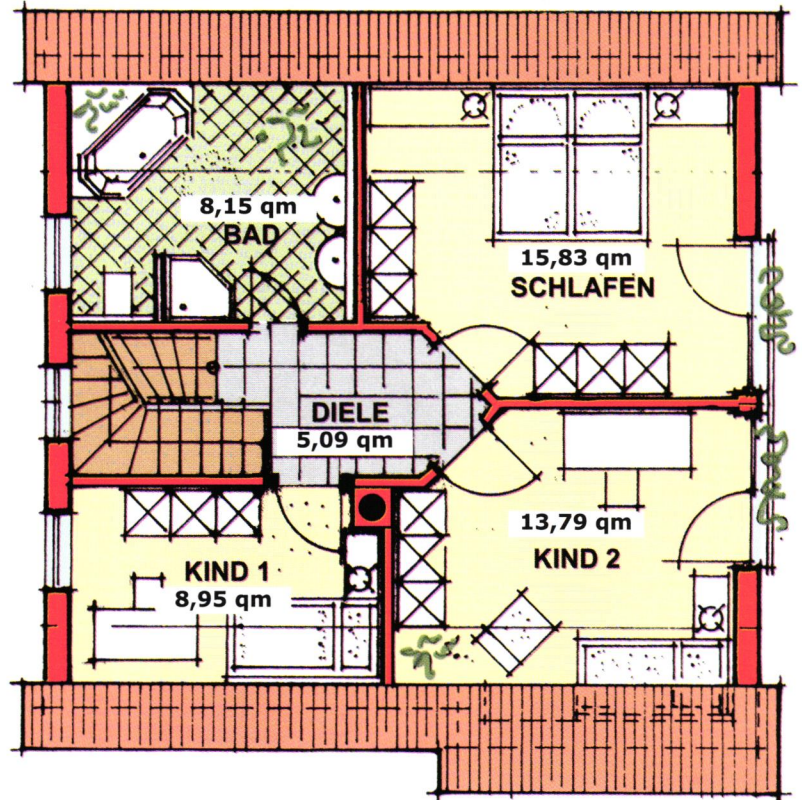
# MAX Haus IGELSBACHSEE

## DENZINGER

GMBH

MD

*Wenn es um echte  
Lebensqualität  
geht, spielt Zeit  
große Rolle.  
Wir bauen  
für Sie.*

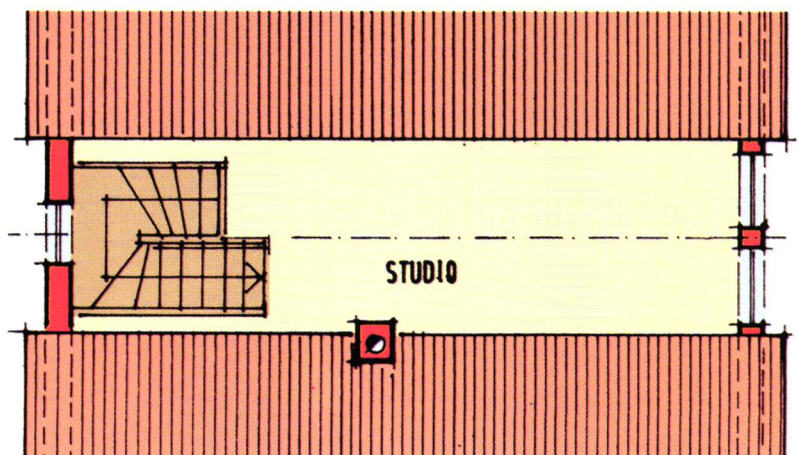


Dachgeschoss im  
Maßstab 1:100  
Wohnfl. DG, DIN 51,81 qm

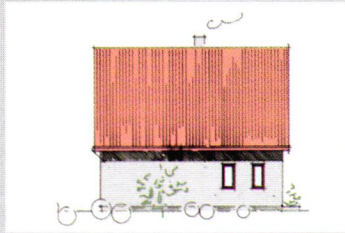
*Besuchen  
Sie unser  
Musterhaus  
in Muhr am  
See. Sie  
werden  
staunen! Es  
lohnt sich.*

**Inkl. beim Haus IGELSBACHSEE:**

- Sichtdachstuhl mit Flugsparren
- Rundes Giebfenster
- Aufsparrenisolierung
- Volle Geschosstreppe in das ausgebaute Studio
- Giebelverglasung lt. Plan
- Edelstahlgeländer bei den französischen Balkonen
- Ein elektrischer Rollläden



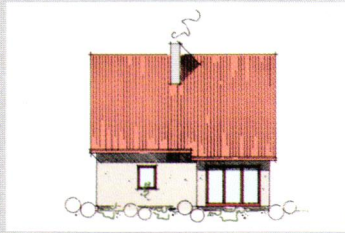
Ansicht von Norden (Eingang)



Ansicht von Osten



Ansicht von Süden



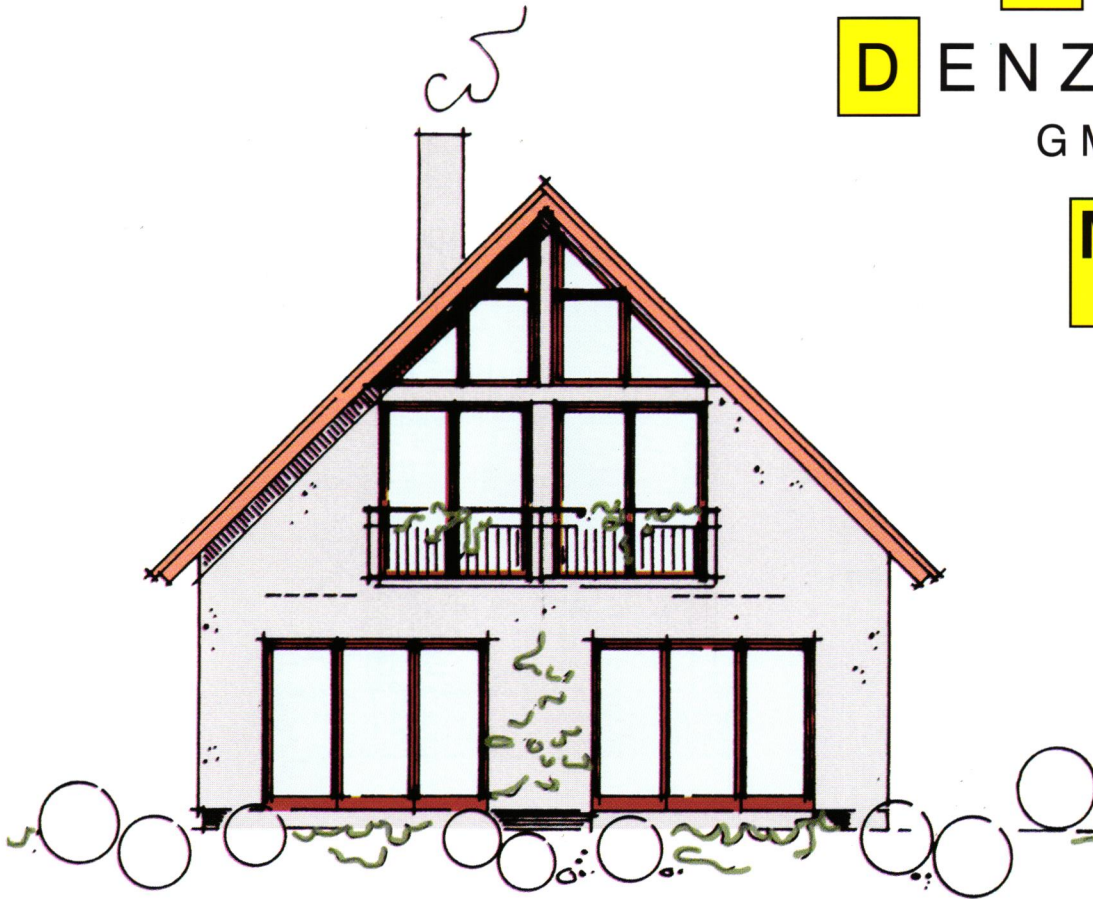
Ansicht von Westen

# Haus **IGELSBACHSEE** **M**AX

## **D**ENZINGER

GMBH

### **M** **D**



### Haus IGELSBACHSEE

Länge:	9,49 m
Breite:	9,11 m
Kniestock:	50 cm
Dachneigung:	45 Grad

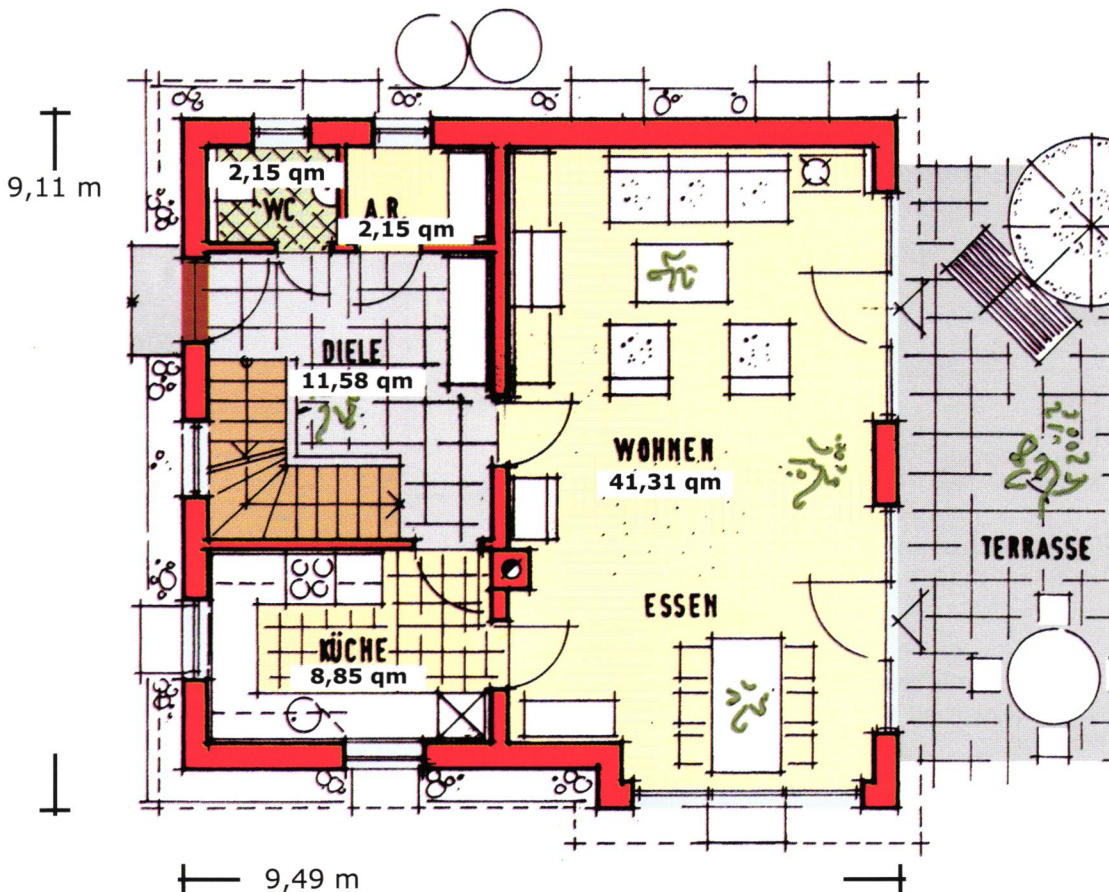
Gesamtwohnfläche:	121,49 qm
abzgl. 3% Putz:	117,85 qm
Wohnnutzfläche:	135,71 qm
(ohne Terrassen)	

<b>Erdgeschoss:</b>	
Wohnen/Essen	41,31 qm
Küche	8,85 qm
Abstellraum	2,15 qm
WC	2,15 qm
Diele	11,58 qm

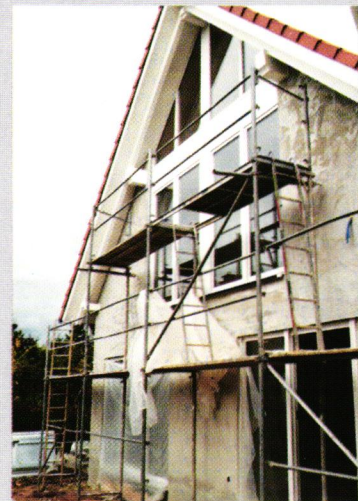
<b>Dachgeschoss:</b>	
Eltern	15,83 qm
Bad	8,15 qm
Kind 1	8,95 qm
Kind 2	13,79 qm
Diele	5,09 qm

#### Inkl. beim Haus IGELSBACHSEE:

- Sichtdachstuhl mit Flugsparren
- Rundes Giebelfenster
- Aufsparrenisolierung
- Volle Geschosstreppe in das ausgebaute Studio
- Giebelverglasung lt. Plan
- Edelstahlgeländer bei den französischen Balkonen
- Ein elektrischer Rollladen



Erdgeschoss im  
Maßstab 1:100  
Wohnfl. EG, DIN 66,04 qm



Bahnhofstrasse 7  
91735 Muhr am See  
Tel. 09831 / 37 68  
Fax 09831 / 92 80  
www.md-immo.de