

**M** A X

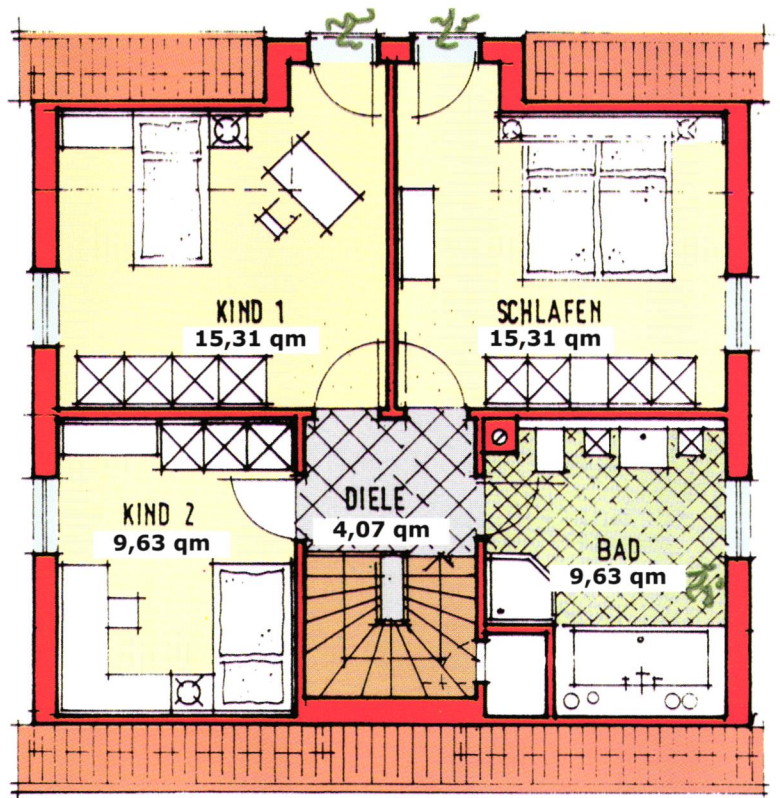
# Haus **HÖHBERG**

**D** E N Z I N G E R

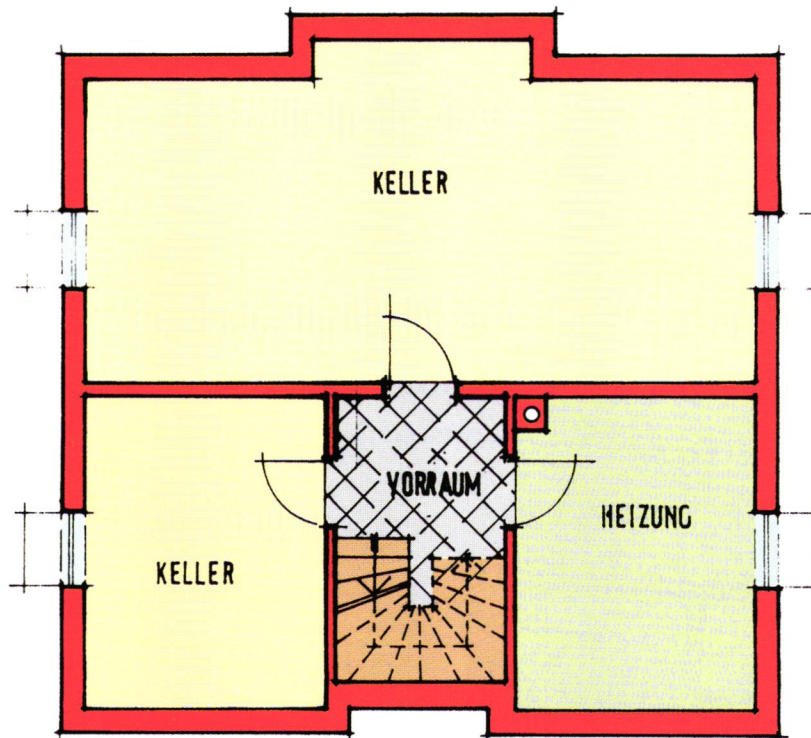
G M B H

**M**  
**D**

*Und wann  
lassen Sie sich  
von uns beraten?  
Ihre Träume  
können wahr  
werden.*

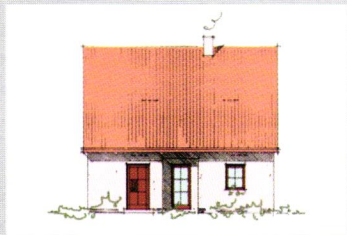


Dachgeschoss im  
Maßstab 1:100  
Wohnfl. DG, DIN 53,95 qm

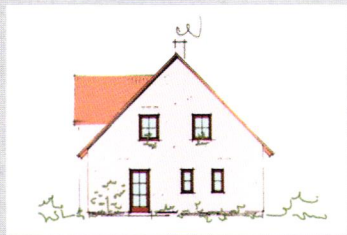


Kellergeschoss im  
Maßstab 1:100

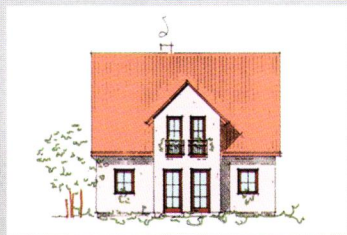
*Besuchen  
Sie unser  
Musterhaus  
in Muhr am  
See. Sie  
werden  
staunen! Es  
lohnt sich.*



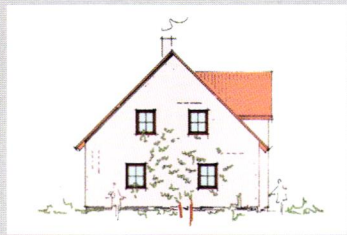
Eingangsansicht



Seitenansicht



Gartenansicht



Seitenansicht





# Haus HÖHBERG

**M** A X

**D** E N Z I N G E R

G M B H

**M**  
**D**

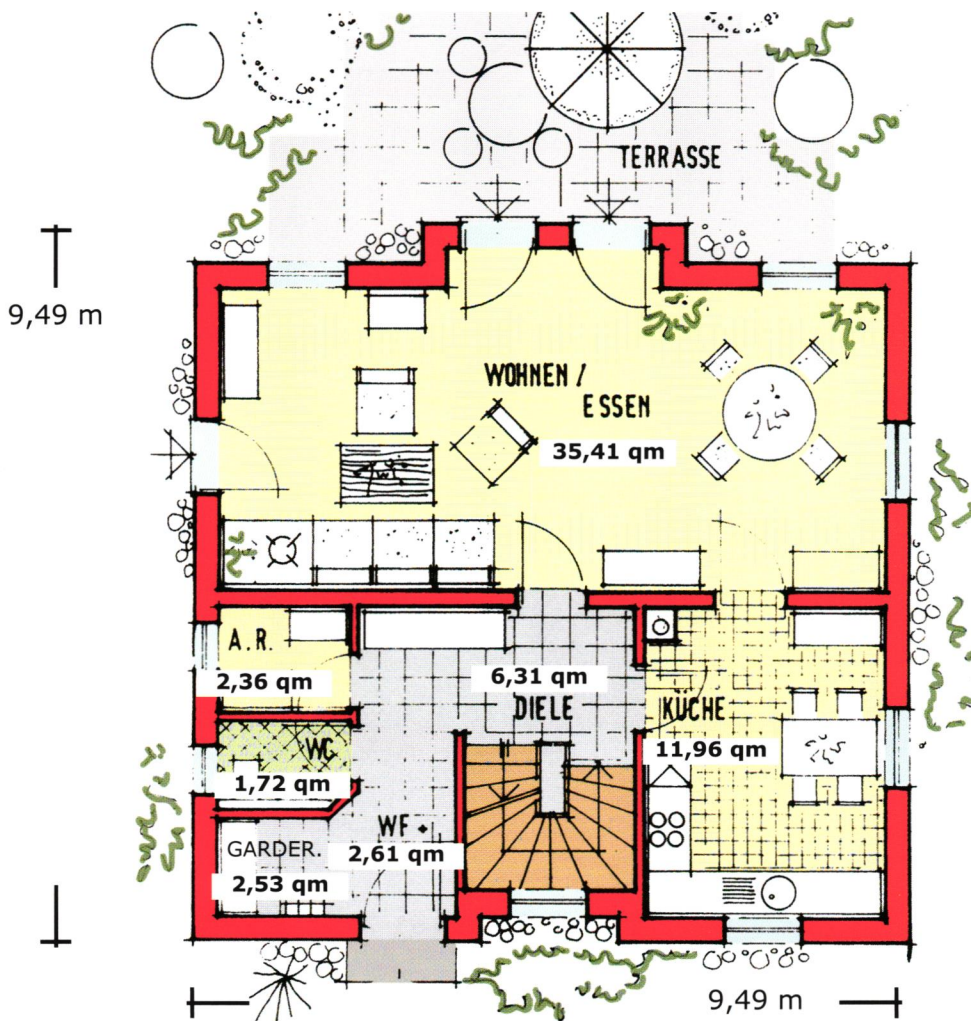
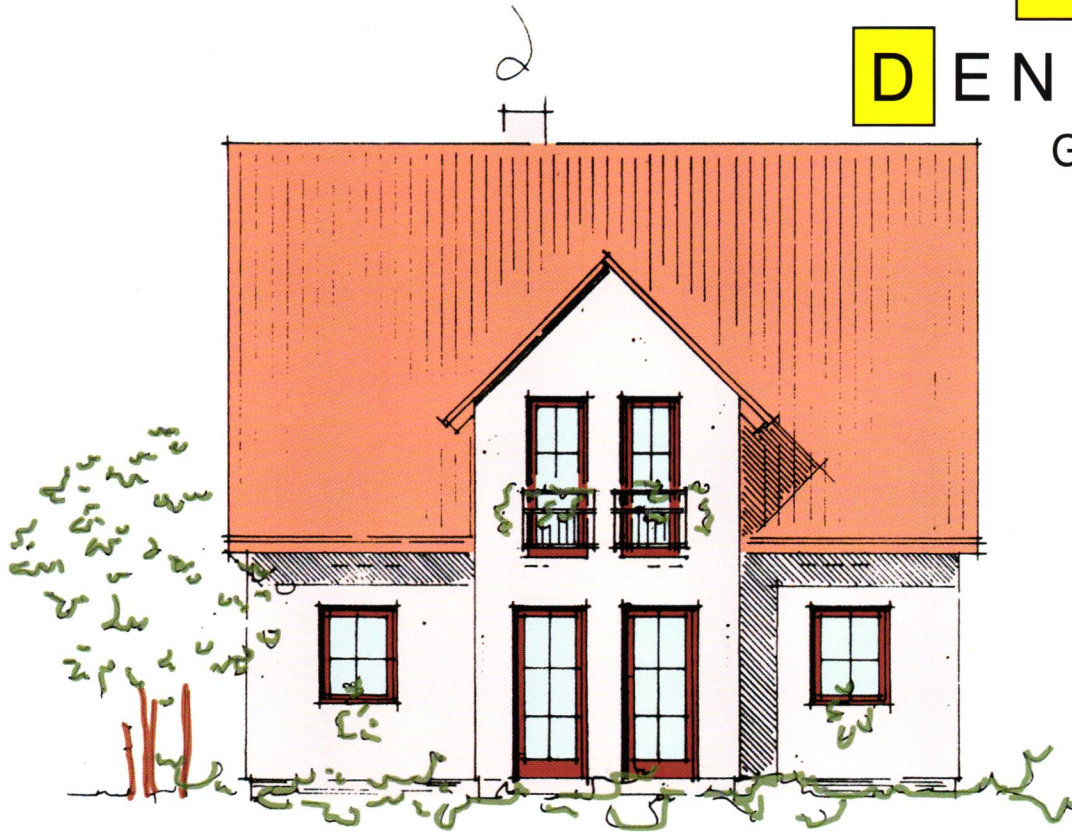
## Haus HÖHBERG

Länge: 9,49 m  
Breite: 9,49 m  
Kniestock: 50 cm  
Dachneigung: 45 Grad

Gesamtwohnfläche: 116,85 qm  
abzgl. 3% Putz: 113,34 qm  
Wohnnutzfläche: 122,67 qm  
(ohne Terrassen)

**Erdgeschoss:**  
Wohnen 35,41 qm  
Küche 11,96 qm  
Garderobe 2,53 qm  
WC 1,72 qm  
Abstellraum 2,36 qm  
WF 2,61 qm  
Diele 6,31 qm

**Dachgeschoss:**  
Kind 1 15,31 qm  
Schlafen 15,31 qm  
Kind 2 9,63 qm  
Bad 9,63 qm  
Diele 4,07 qm



Erdgeschoss im  
Maßstab 1:100  
Wohnfl. EG, DIN 62,90 qm



Bahnhofstrasse 7  
91735 Muhr am See  
Tel. 09831 / 37 68  
Fax 09831 / 92 80  
www.md-immo.de