

M A X

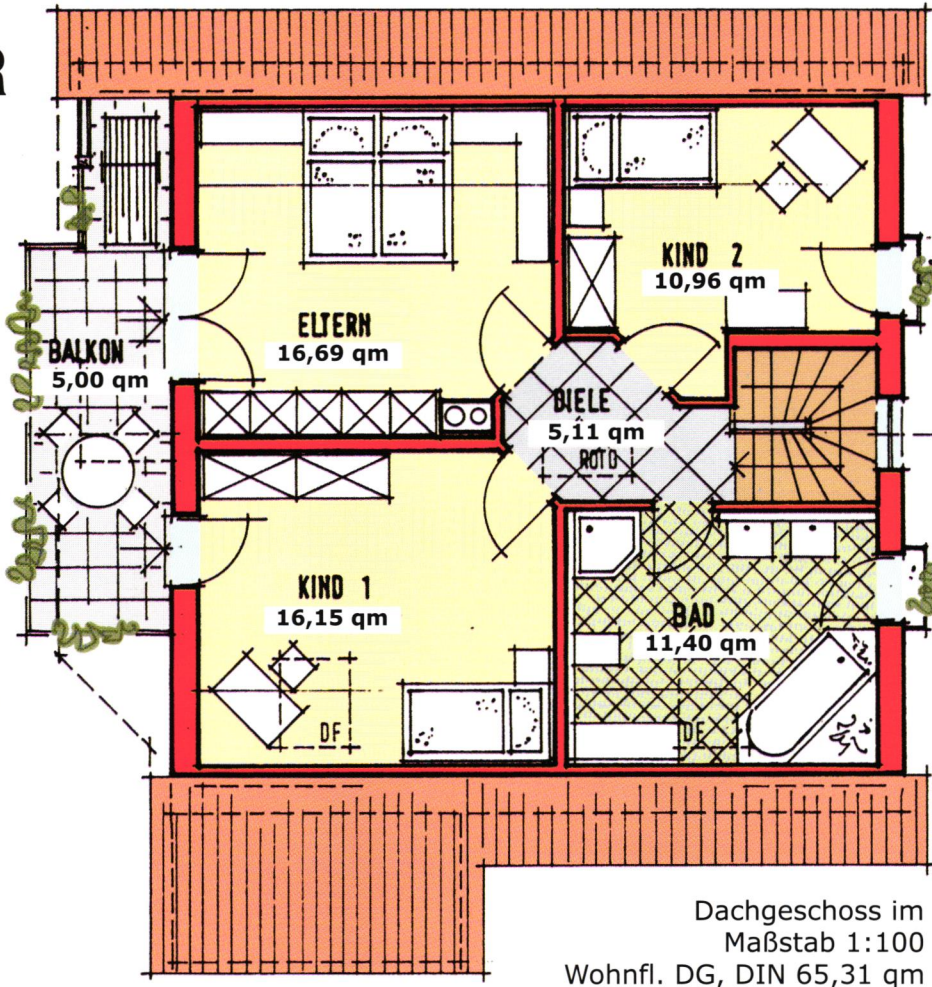
D E N Z I N G E R

G M B H

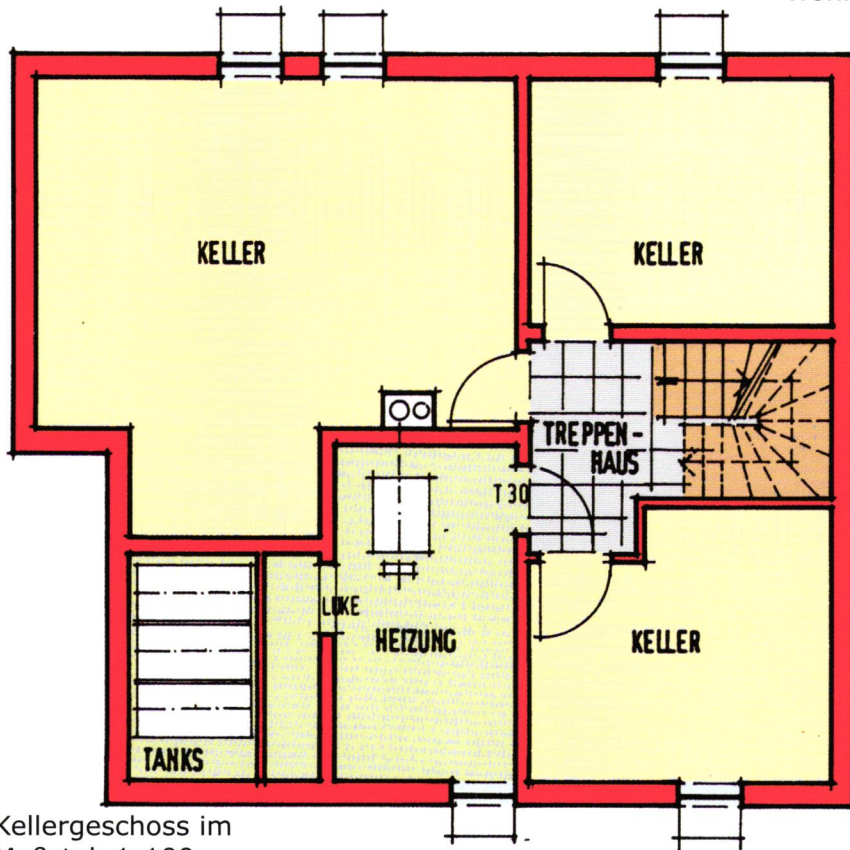
M
D

Haus **HESSELBERG**

*Genießen Sie
doch Ihren
Feierabend in
den eigenen
vier Wänden!
Sprechen Sie
unverbindlich
mit uns!*



Dachgeschoss im
Maßstab 1:100
Wohnfl. DG, DIN 65,31 qm

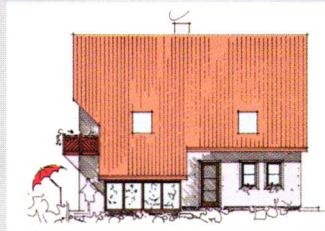


Kellergeschoss im
Maßstab 1:100

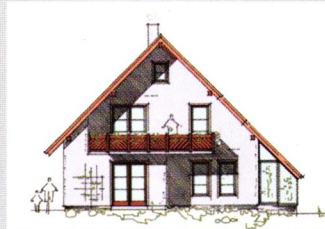
*Besuchen
Sie unser
Musterhaus
in Muhr am
See. Sie
werden
staunen! Es
lohnt sich.*



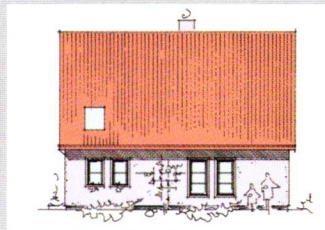
Giebelansicht (Eingang)



Seitenansicht (Garten)



Giebelansicht (Garten)



Seitenansicht



Bahnhofstrasse 7
91735 Muhr am See
Tel. 09831 / 37 68
Fax 09831 / 92 80
www.md-immo.de

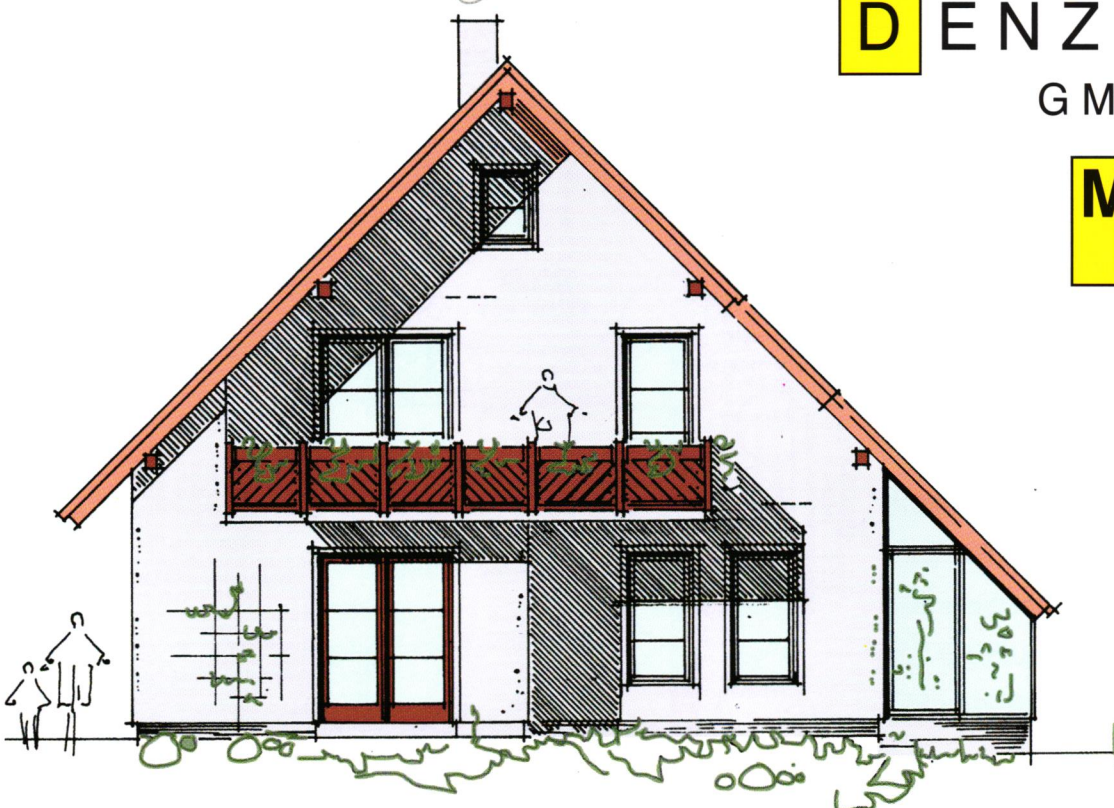
Dieses Objekt wird
verkauft durch:
M A X
D E N Z I N G E R
G M B H
M
D
Bahnhofstraße 7 • 91735 Muhr am See
Tel. 09831 / 37 68 • Fax 09831 / 92 80
www.md-immo.de

Haus HESSELBERG

M A X

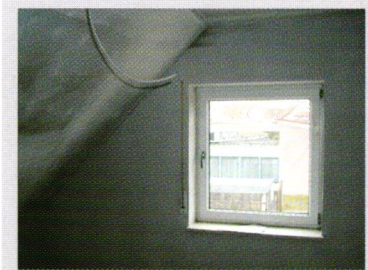
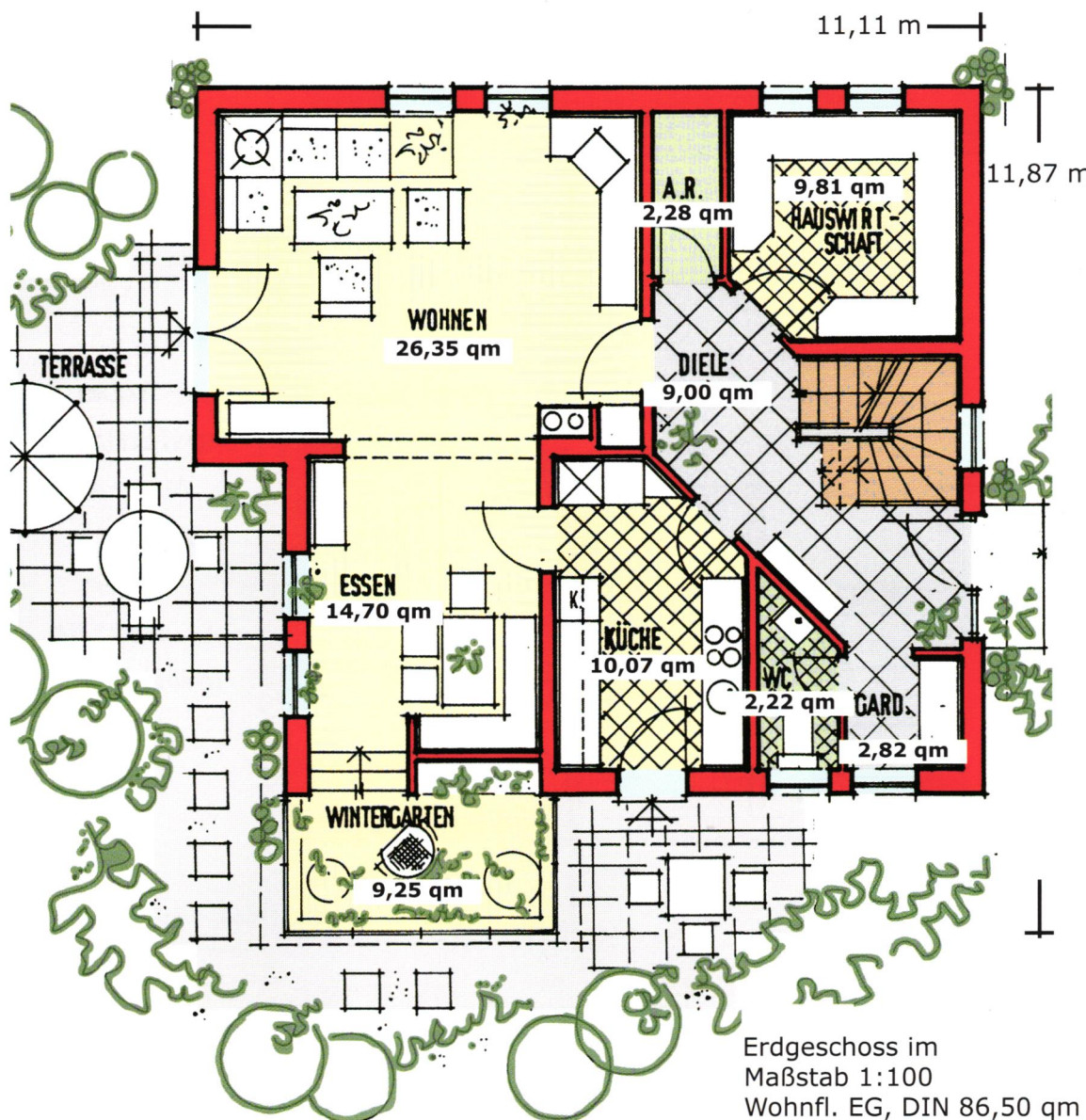
D E N Z I N G E R
G M B H

M
D

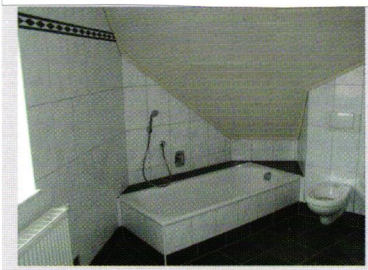


Haus HESSELBERG

Länge:	11,11 m
Breite:	11,87 m
Kniestock:	50 cm
Dachneigung:	45 Grad
Gesamtwohnfläche:	151,81 qm
abzgl. 3% Putz:	147,26 qm
Wohnnutzfläche:	158,67 qm
(ohne Terrassen)	
Erdgeschoss:	
Wohnen	26,35 qm
Essen	14,70 qm
Küche	10,07 qm
Hauswirtschaft	9,81 qm
Diele	9,00 qm
WC	2,22 qm
Garderobe	2,82 qm
Wintergarten	9,25 qm
Abstellraum	2,28 qm
Dachgeschoss:	
Eltern	16,69 qm
Kind 1	16,15 qm
Kind 2	10,96 qm
Bad	11,40 qm
Diele	5,11 qm
Balkon	5,00 qm



LANG & LANG
WOHNBAU GMBH



Erdgeschoss im
Maßstab 1:100
Wohnfl. EG, DIN 86,50 qm

Bahnhofstrasse 7
91735 Muhr am See
Tel. 09831 / 37 68
Fax 09831 / 92 80
www.md-immo.de