

**M** A X

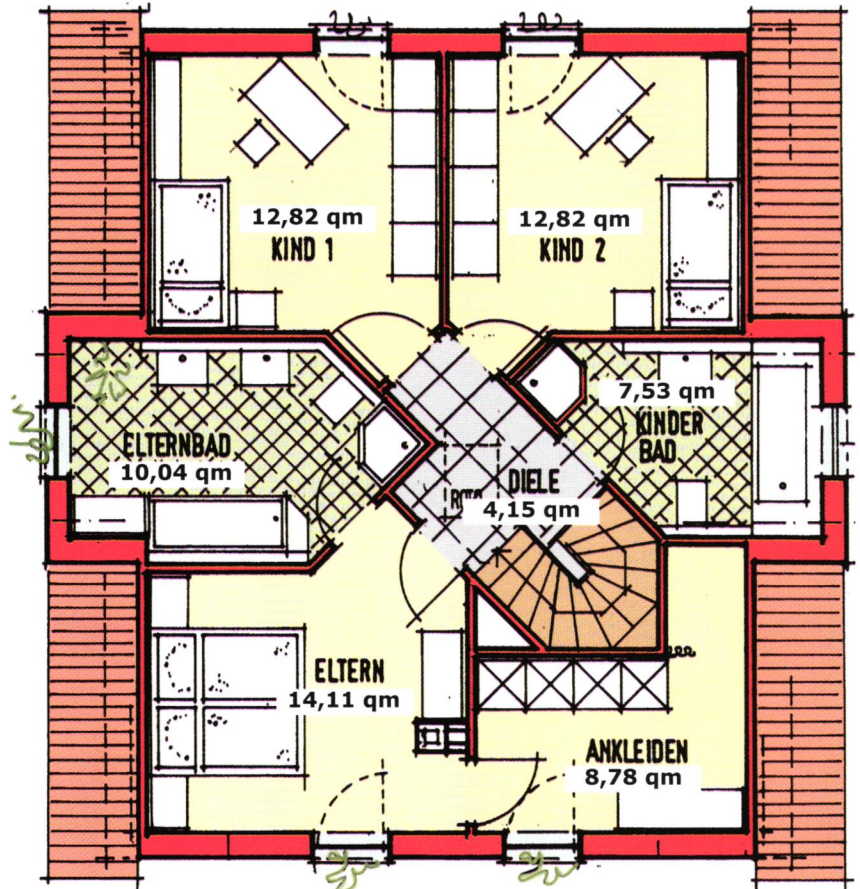
# Haus **HAHNENKAMM**

**D** E N Z I N G E R

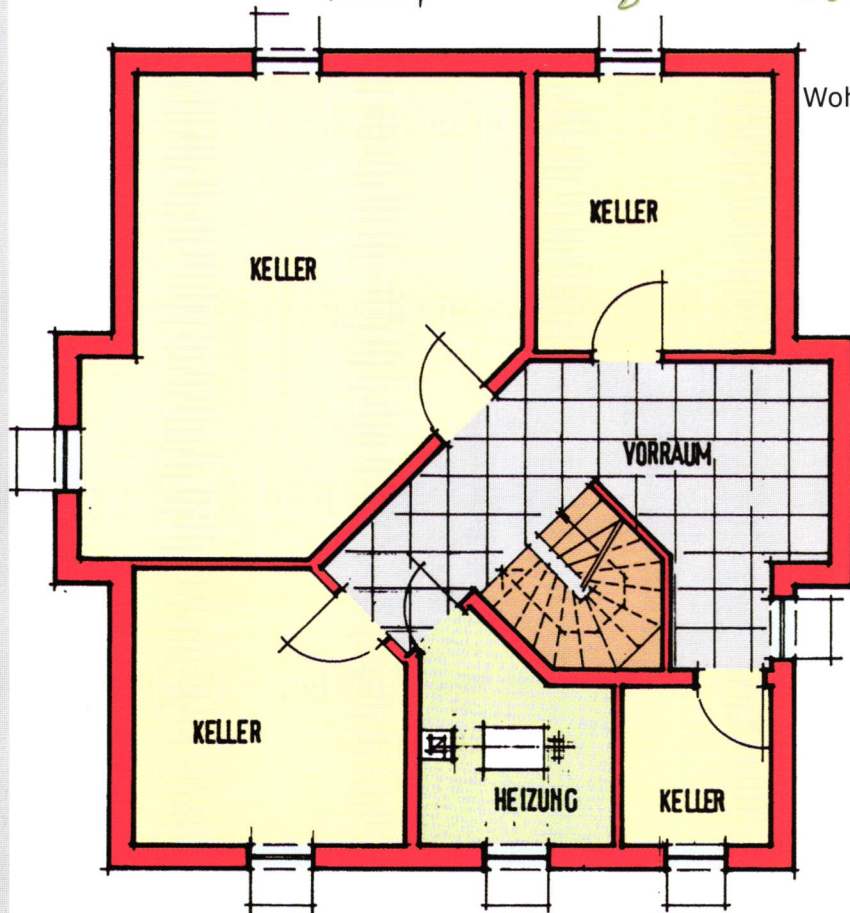
G M B H

**M**  
**D**

*Ein  
schlüssel-  
fertiges  
Massivhaus  
von MD.  
Kennen Sie  
etwa  
Alternativen?*



Dachgeschoss im Maßstab 1:100  
Wohnfl. DG, DIN 70,25 qm

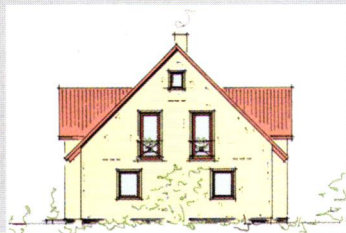


Kellergeschoss im Maßstab 1:100

*Besuchen  
Sie unser  
Musterhaus  
in Muhr am  
See. Sie  
werden  
staunen! Es  
lohnt sich.*



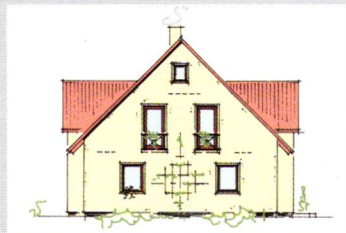
Seitenansicht (Eingang)



Giebelansicht (Garten)



Seitenansicht (Garten)



Giebelansicht



Bahnhofstrasse 7  
91735 Muhr am See  
Tel. 09831 / 37 68  
Fax 09831 / 92 80  
www.md-immo.de

# Haus HAHNENKAMM

**M** A X

**D** E N Z I N G E R

G M B H

**M**  
**D**



## Haus HAHNENKAMM

Länge:	10,86 m
Breite:	10,61 m
Kniestock:	50 cm
Dachneigung:	45 Grad
Gesamtwohnfläche:	148,15 qm
abzgl. 3% Putz:	143,70 qm
Wohnnutzfläche:	152,62 qm
(ohne Terrassen)	

### Erdgeschoss:

<b>Wohnen</b>	
Essen	29,53 qm
Küche	11,54 qm
Arbeiten	10,57 qm
Diele	12,85 qm
WC	1,90 qm
Flur	3,98 qm
Speis	1,53 qm
Hauswirtschaft	6,00 qm

### Dachgeschoss:

Eltern	14,11 qm
Ankleide	8,78 qm
Kind 1	12,82 qm
Kind 2	12,82 qm
Bad/Eltern	10,04 qm
Bad/Kinder	7,53 qm
Flur	4,15 qm



Erdgeschoss im  
Maßstab 1:100  
Wohnfl. EG, DIN 77,90 qm



Bahnhofstrasse 7  
91735 Muhr am See  
Tel. 09831 / 37 68  
Fax 09831 / 92 80  
www.md-immo.de