

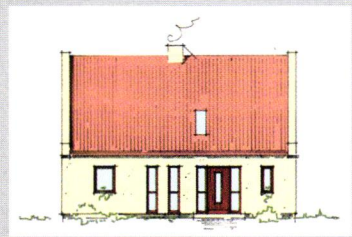
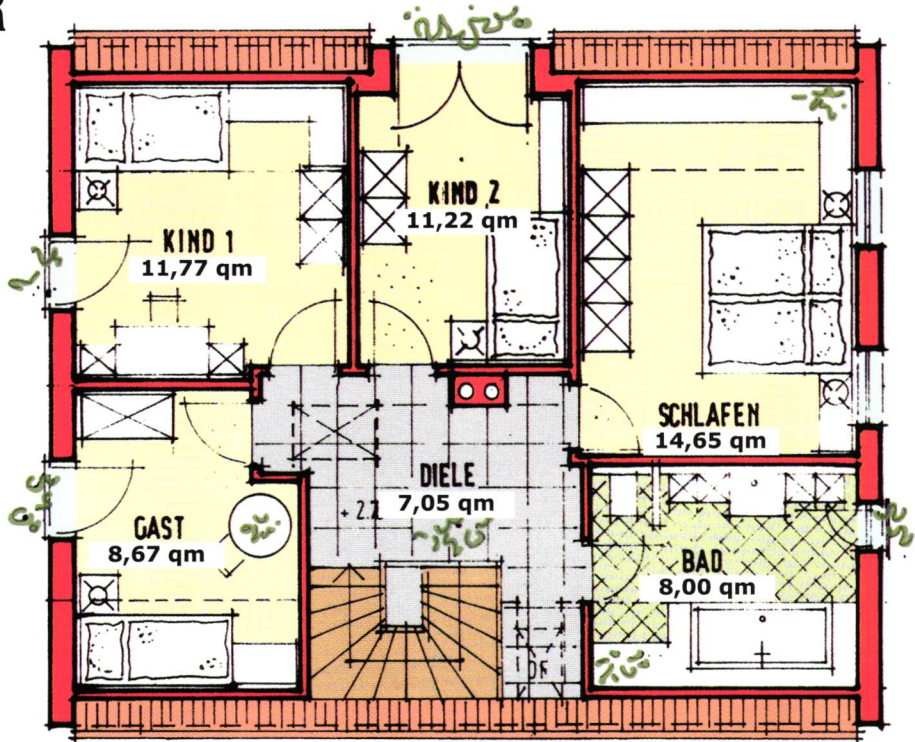
**M** A X

# Haus **EICHENBERG**

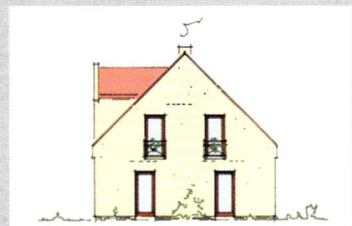
**D**ENZINGER  
GMBH

**M**  
**D**

**Warum noch  
Miete  
bezahlen?  
Denken Sie  
mal über die  
eigenen vier  
Wände nach!**



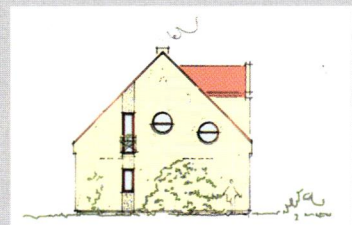
Eingangsansicht



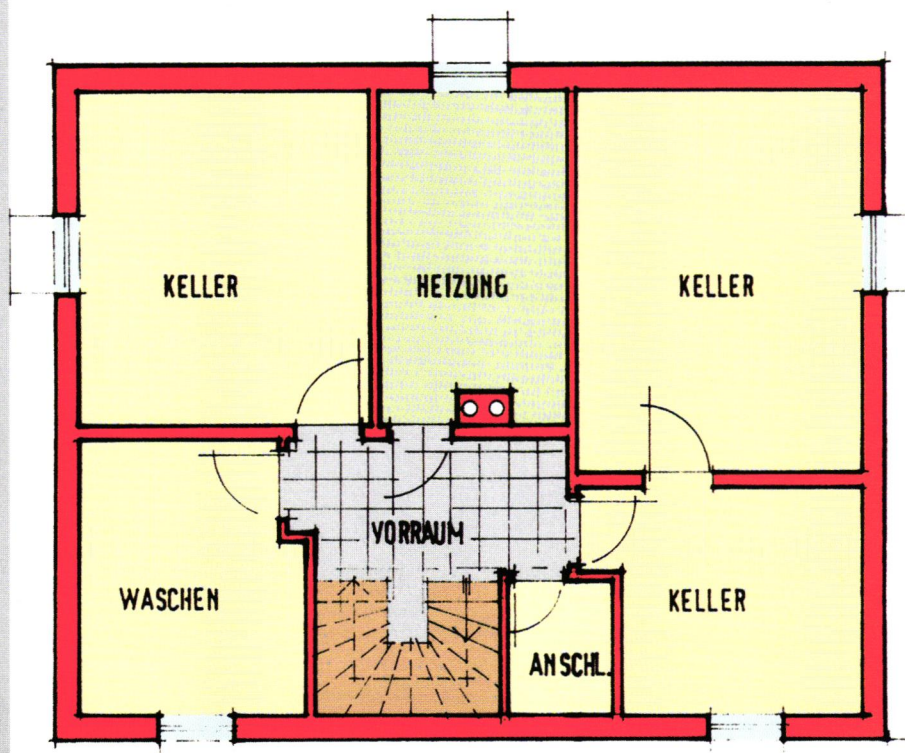
Seitenansicht



Gartenansicht



Seitenansicht



**Besuchen  
Sie unser  
Musterhaus  
in Muhr am  
See. Sie  
werden  
staunen! Es  
lohnt sich.**

Bahnhofstrasse 7  
91735 Muhr am See  
Tel. 09831 / 37 68  
Fax 09831 / 92 80  
www.md-immo.de



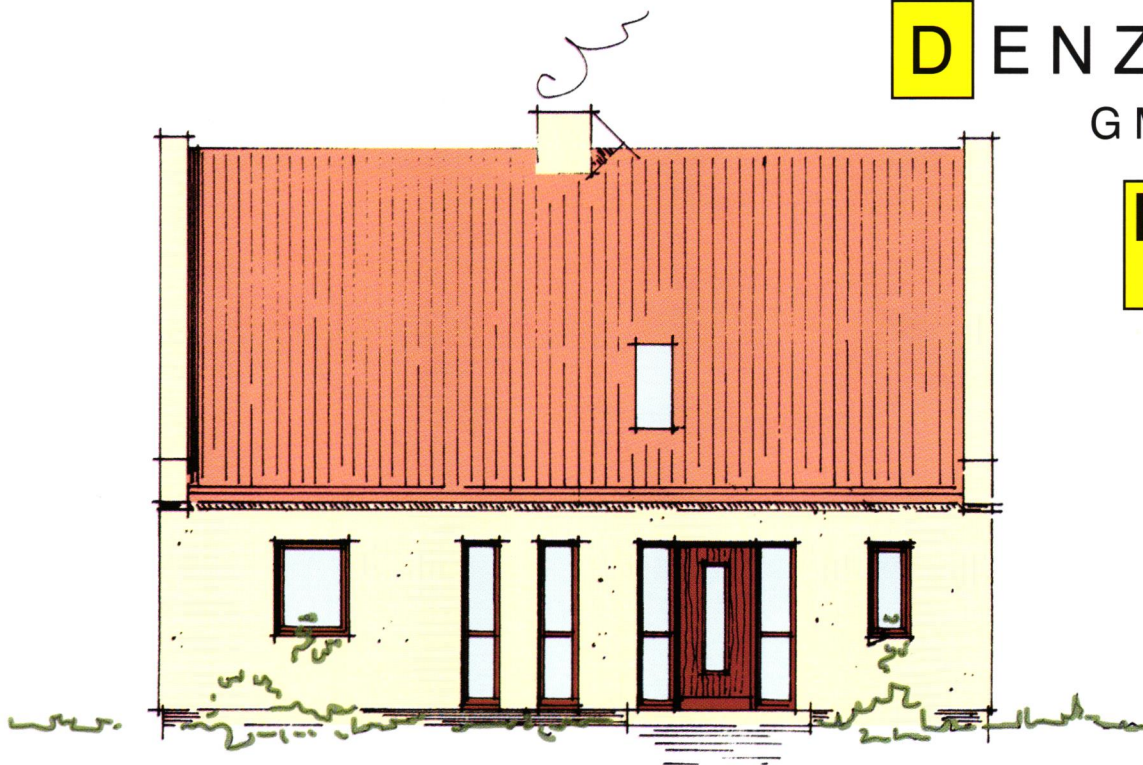
# Haus **EICHENBERG**

**M** A X

**D** E N Z I N G E R

G M B H

**M**  
**D**



## Haus **EICHENBERG**

Länge: 10,99 m  
Breite: 8,99 m  
Kniestock: 50 cm  
Dachneigung: 45 Grad

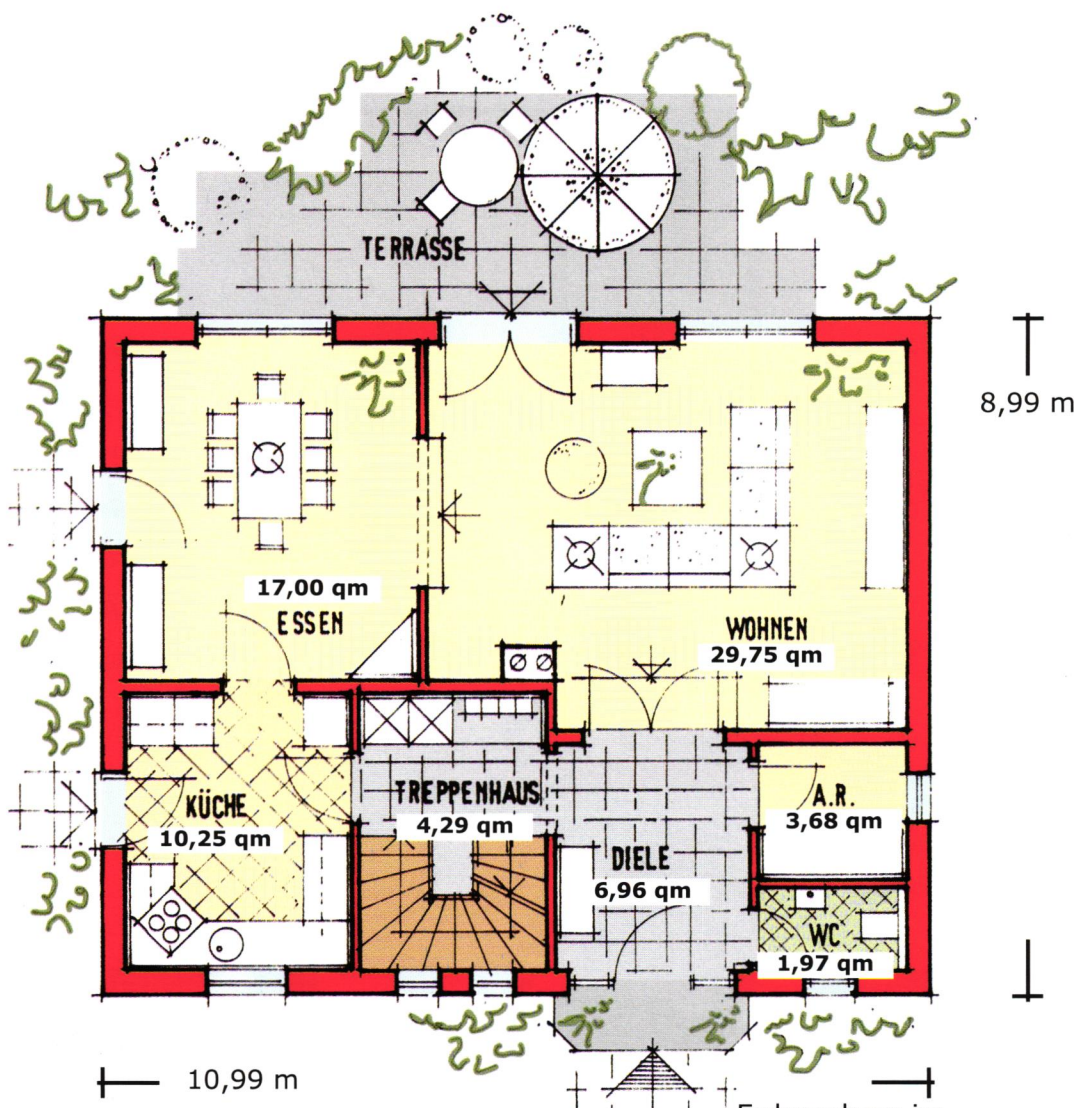
Gesamtwohnfläche: 135,26 qm  
abzgl. 3% Putz: 131,20 qm  
Wohnnutzfläche: 143,85 qm  
(ohne Terrassen)

### Erdgeschoss:

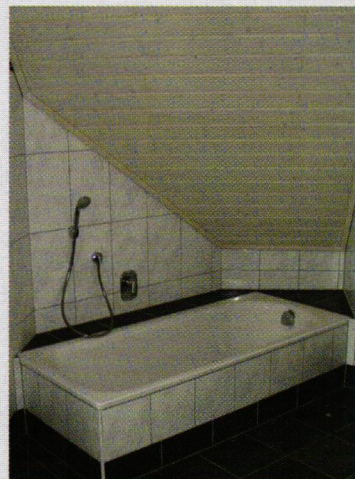
Essen 17,00 qm  
Wohnen 29,75 qm  
Küche 10,25 qm  
WC 1,97 qm  
Abstellraum 3,68 qm  
Diele 6,96 qm  
Treppenhaus 4,29 qm

### Dachgeschoss:

Kind 1 11,77 qm  
Kind 2 11,22 qm  
Schlafen 14,65 qm  
Bad 8,00 qm  
Gast 8,67 qm  
Diele 7,05 qm



Erdgeschoss im  
Maßstab 1:100  
Wohnfl. EG, DIN 73,90 qm



Bahnhofstrasse 7  
91735 Muhr am See  
Tel. 09831 / 37 68  
Fax 09831 / 92 80  
www.md-immo.de