

**M** A X

# Haus **ALTMÜHLSEE**

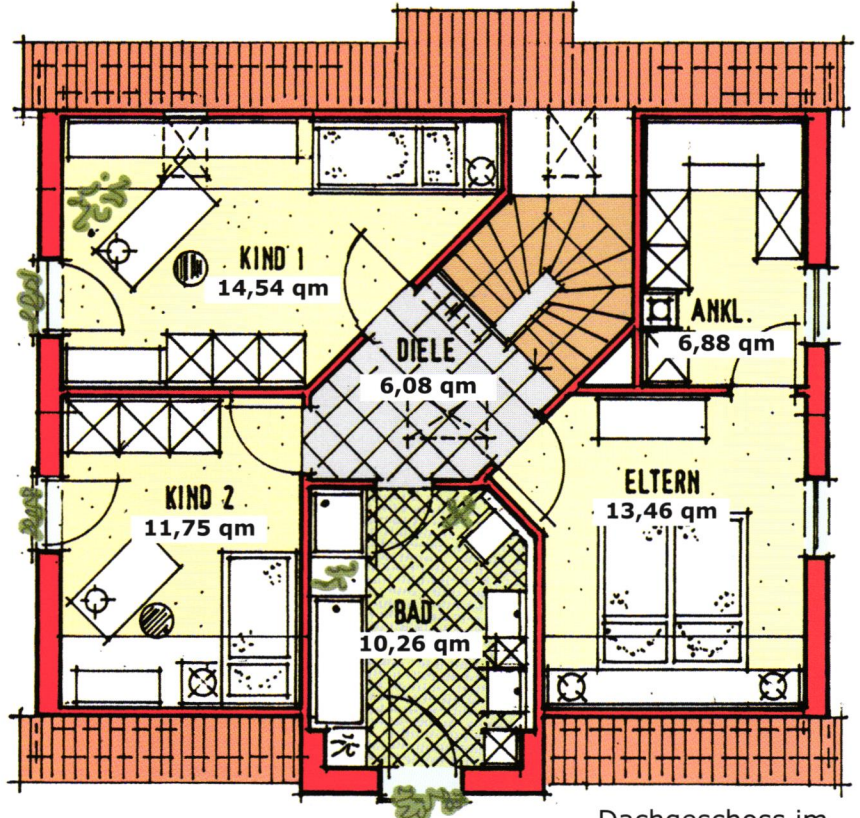
**D** E N Z I N G E R

G M B H

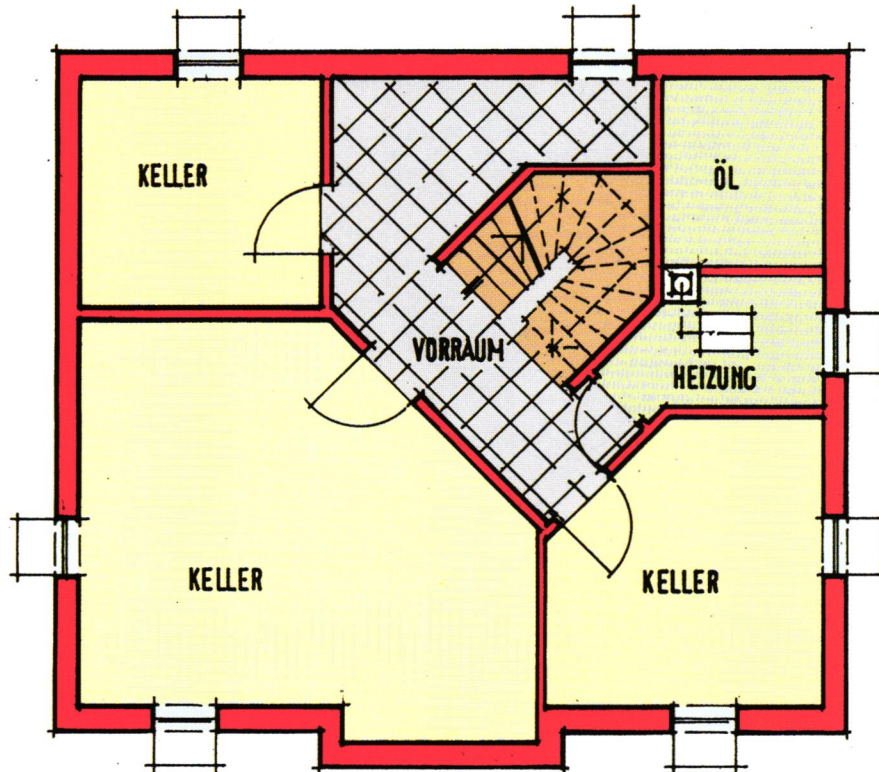
**M**  
**D**

Kl. Vordach im Festpreis nicht enthalten!

*Glauben Sie uns, es ist etwas Besonderes Ihre Gäste in einem Massivhaus von MD zu empfangen!*

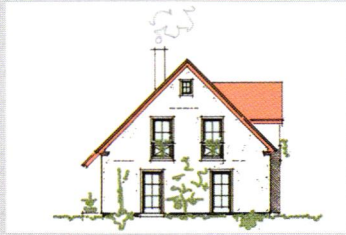


Dachgeschoss im Maßstab 1:100  
Wohnfl. DG, DIN 62,97 qm



Kellergeschoss im Maßstab 1:100

*Besuchen Sie unser Musterhaus in Muhr am See. Sie werden staunen! Es lohnt sich.*



Giebelansicht



Seitenansicht (Eingang)



Giebelansicht (Garten)



Seitenansicht (Garten)



Bahnhofstrasse 7  
91735 Muhr am See  
Tel. 09831 / 37 68  
Fax 09831 / 92 80  
www.md-immo.de

# Haus **ALTMÜHLSEE**

**M** A X

**D** E N Z I N G E R

G M B H

**M**  
**D**



## Haus **ALTMÜHLSEE**

Länge: 10,49 m  
Breite: 9,49 m  
Kniestock: 50 cm  
Dachneigung: 45 Grad

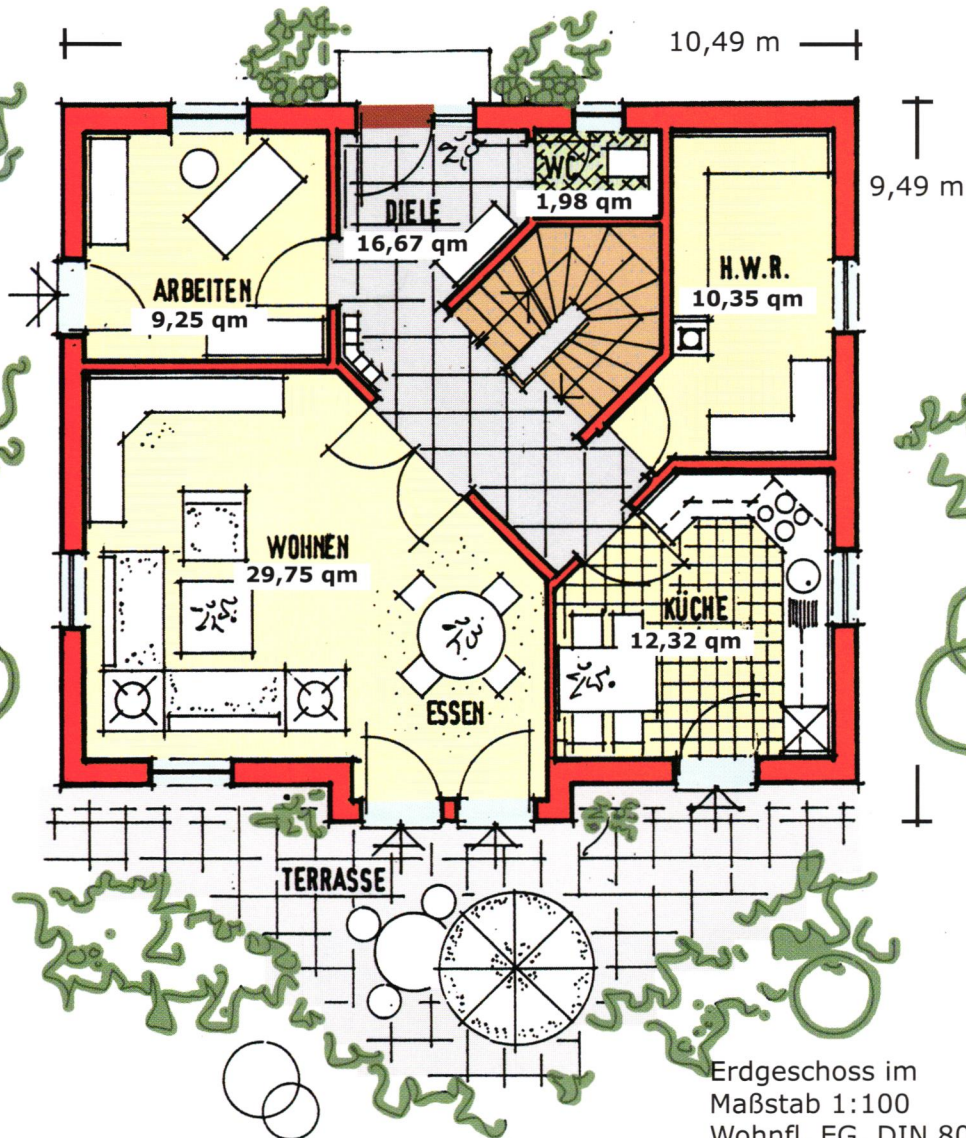
Gesamtwohnfläche: 143,29 qm  
abzgl. 3% Putz: 139,00 qm  
Wohnnutzfläche: 144,86 qm  
(ohne Terrassen)

### Erdgeschoss:

Wohnen 29,75 qm  
Küche 12,32 qm  
Arbeiten 9,25 qm  
Diele 16,67 qm  
WC 1,98 qm  
Hauswirtschaftsraum 10,35 qm

### Dachgeschoss:

Eltern 13,46 qm  
Ankleide 6,88 qm  
Kind 1 14,54 qm  
Kind 2 11,75 qm  
Bad 10,26 qm  
Diele 6,08 qm



Erdgeschoss im  
Maßstab 1:100  
Wohnfl. EG, DIN 80,32 qm



Bahnhofstrasse 7  
91735 Muhr am See  
Tel. 09831 / 37 68  
Fax 09831 / 92 80  
www.md-immo.de